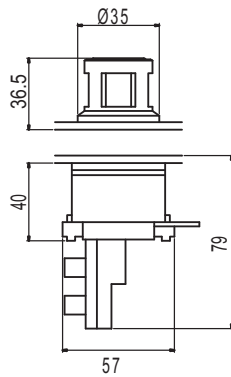
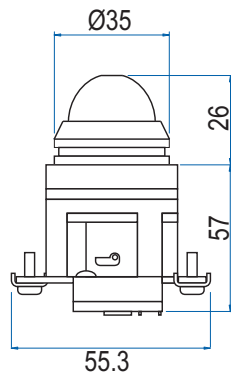


Con guarda iluminado



Dimensiones (mm)	Color	Voltaje	Función	Número de parte	
				Con LED	Con Foco
	Verde	24V CA/CD	Momentáneo	ALF3LB-024	ALF3-024
		110V CA/CD		ALF3LB-110	ALF3-110
		230V CA/CD		ALF3LB-230	ALF3-230
	Rojo	24V CA/CD	Momentáneo	ALF4LB-024	ALF4-024
		110V CA/CD		ALF4LB-110	ALF4-110
		230V CA/CD		ALF4LB-230	ALF4-230
	Ámbar	24V CA/CD	Momentáneo	ALF5LB-024	ALF5-024
		110V CA/CD		ALF5LB-110	ALF5-110
		230V CA/CD		ALF5LB-230	ALF5-230
Azul	24V CA/CD	Momentáneo	ALF6LB-024	ALF6-024	
	110V CA/CD		ALF6LB-110	ALF6-110	
	230V CA/CD		ALF6LB-230	ALF6-230	

Lámparas piloto



Dimensiones (mm)	Color	Voltaje	Función	Número de parte	
				Con LED	Con Foco
	Verde	24V CA/CD	Indicación	PLB3LB-024	PLB3-024
		110V CA/CD		PLB3LB-110	PLB3-110
		230V CA/CD		PLB3LB-230	PLB3-230
	Rojo	24V CA/CD	Indicación	PLB4LB-024	PLB4-024
		110V CA/CD		PLB4LB-110	PLB4-110
		230V CA/CD		PLB4LB-230	PLB4-230
	Ámbar	24V CA/CD	Indicación	PLB5LB-024	PLB5-024
		110V CA/CD		PLB5LB-110	PLB5-110
		230V CA/CD		PLB5LB-230	PLB5-230
Azul	24V CA/CD	Indicación	PLB6LB-024	PLB6-024	
	110V CA/CD		PLB6LB-110	PLB6-110	
	230V CA/CD		PLB6LB-230	PLB6-230	

Accesorios

Placas con leyenda



Placas de 30 x 40mm (1.2 x 1.6") negras con letras blancas, la placa de paro de emergencia es con diámetro de 60mm en color amarillo y letras negras

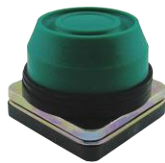
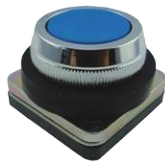
Portacandado



Leyenda	Número de parte	Leyenda	Número de parte	Leyenda	Número de parte
Arranque	LP01SP	Cerrar	LP08SP	Dentro	LP15SP
Paro	LP02SP	Auto	LP09SP	Derecho	LP17SP
Adelante	LP03SP	Manual	LP10SP	Izquierda	LP18SP
Atrás	LP04SP	Lento	LP11SP	Falla	LP19SP
Arriba	LP05SP	Rápido	LP12SP	Encendido	LP20SP
Abajo	LP06SP	Rearme	LP13SP	Sin texto	LP40
Abrir	LP07SP	Lento	LP14SP	Paro de emergencia	LP41SP

Número de parte	Para actuador
PAM	Hongo
PAP	Saliente

Pulsadores 30mm	Rasante momentáneo	Con capuchón de goma momentáneo	Saliente momentáneo	Hongo	Hongo con llave
-----------------	--------------------	---------------------------------	---------------------	-------	-----------------



Color	Número de parte	Número de parte	Número de parte	Número de parte		Número de parte
Negro	AF2	AB2	AP2	Momentáneo	AM2	--
Verde	AF3	AB3	AP3	Momentáneo	AM3	--
Rojo	AF4	AB4	AP4	Momentáneo	AM4	Pulsar para cerrar, desenclavar con llave AMLKB4
				Pulsar para cerrar, girar para desenclavar	AML4	Llave para cerrar, llave para desenclavar AMKB4
Azul	AF6	--	AP6	--	--	--
Amarillo	AF8	AB8	AP8	--	--	--

Donde no se indique específicamente, todas son acciones momentáneas

Selector 30mm	Selector de maneta	Selector con llave
---------------	--------------------	--------------------



Color	Función	Número de parte	Posición retiro llave	Número de parte
Negro	2 posiciones mantenido	AS2-2P	Ambas posiciones	AK2-2PB
	3 posiciones mantenido	AS2-3P	Izquierda y derecha	AK2-3PB
			Al centro	AK2-3PC
	2 posiciones con retorno	AS2-2PSR	Izquierda	AK2-2POSR

Contactos

Características Eléctricas:

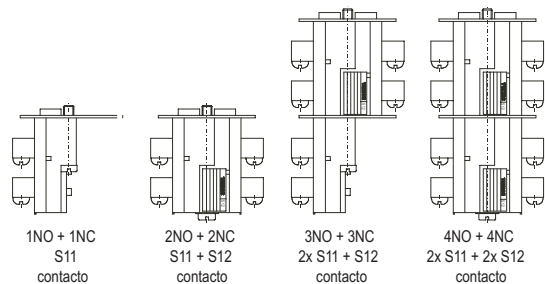
CA11: 10A/415V CA

CD11: 2A/220V CD



Tipo de contacto	Número de parte
1xNA+1xNC	S11
1xNA+1xNC	S12

S12 solo se utiliza en combinación con S11



Tornillos para instalación de contactos

Para uso con	No. de parte	Dimensiones	Nota
S11	SC25	M4 x 25mm	Incluido con S11
S11+S12	SC45	M4 x 45mm	Incluido con S12
2xS11+S12	SC65	M4 x 65mm	Comprar por separado
2xS11+2xS12	SC90	M4 x 90mm	Comprar por separado

LED'S de repuesto



Voltaje	LED Color					Foco
	Verde	Rojo	Azul	Blanco	Ámbar	
24V CA/DC	MCB15324	MCB15424	MCB15624	MCB15124	MCB15524	Descontinuado
110V CA/*	MCB153110	MCB154110	MCB156110	MCB151110	MCB155110	Descontinuado
230V CA/*	MCB153230	MCB154230	MCB156230	-	MCB155230	BA15D230

* para CD consúltenos

Botoneras para 30mm

Características

- Serie aluminio fundido
- Para uso con contactos S11 y S12



Número de parte	Orificios para botones	Color	Material	Dimensiones (LxAxA) mm	Tamaño de la entrada de cable
PBBOX301	1	Gris	Aluminio	80x80x73	1 x PG13.5/M20
PBBOX302	2	Gris	Aluminio	80x130x73	1 x PG13.5/M20
PBBOX303	3	Gris	Aluminio	80x170x73	1 x PG13.5/M20
PBBOX304	4	Gris	Aluminio	80x230x73	1 x PG13.5/M20

Interruptor de pedal



51.001B



51.050OR

Temperatura de operación: -20°C a 80°C

Número de parte	Función	Clasificación corriente	Descripción
51.001B	SPDT-SB	10A(1/2HP)/125V CA	Interruptor 1 pedal, sin guarda
51.050OR	Guarda	--	Guarda para Interruptor de pedal

Dimensiones (mm) Interruptor

Dimensiones (mm) Guarda

