

Número de parte	Multinivel											
	CXDL2.5 AEx ell EEx ell			CXDL2.5(I.S.) AEx ell EEx ell			CXDLG2.5 AEx ell EEx ell			CXDLG2.5(I.S.) AEx ell EEx ell		
Certificaciones												
Calibre del conductor	24-12AWG	0.2-2.5mm <sup>2</sup>	24-12AWG	24-12AWG	0.2-2.5mm <sup>2</sup>	24-12AWG	24-12AWG	0.2-2.5mm <sup>2</sup>	24-12AWG	24-12AWG	0.2-2.5mm <sup>2</sup>	24-12AWG
Clasificación de voltaje	600V	1000V	600V	600V	1000V	600V	600V	1000V	600V	-	-	-
Clasificación de corriente	20A	24A	20A	20A	24A	20A	20A	24A	20A	-	-	-
Dimensiones (AxBxC)	5x49.5x72.7mm			5x49.5x72.7mm			5x49.5x72.7mm			5x49.5x72.7mm		
Placa final	EPCXDL2.5			EPCXDL2.5			EPCXDL2.5			EPCXDL2.5		
Etiqueta	MT5			MT5			MT5			MT5		
Puente de 10 polos	JX2.5/10			JX2.5/10			JX2.5/10			JX2.5/10		
Tipo de conexión	2x(1&1)			2&2			(1&1) + (1T & 1T)			2T & 2T		
Número de parte	Mini clemas											
	CXM2.5			CXMG2.5			CMS2.5 AEx ell EEx ell			Para tierra, un nivel CXG2.5 AEx ell EEx ell		
Certificaciones												
Calibre del conductor	24-12AWG	0.2-2.5mm <sup>2</sup>	24-12AWG	24-12AWG	0.2-2.5mm <sup>2</sup>	24-12AWG	24-12AWG	0.2-2.5mm <sup>2</sup>	24-12AWG	24-12AWG	0.2-2.5mm <sup>2</sup>	24-12AWG
Clasificación de voltaje	-	1000V	600V	-	-	-	300V	800V	300V	-	-	-
Clasificación de corriente	-	24A	20A	-	-	-	20A	24A	20A	-	-	-
Dimensiones (AxBxC)	5x35x37mm			5x35x37mm			5x30.15x31mm			5x38x50mm		
Placa final	EPCXM2.5			EPCXM2.5			EPCMS2.5			EPCX2.5		
Etiqueta	MS5			MS5			MT5			MT5		
Puente de 10 polos	-			-			-			JX2.5/10		
Tipo de conexión	1&1			1&1			1&1			1&1		
Número de parte	Para tierra, un nivel											
	CXG4 AEx ell EEx ell			CXG6 AEx ell EEx ell			CXG10 AEx ell EEx ell			CXG2.5/3 AEx ell EEx ell		
Certificaciones												
Calibre del conductor	24-10AWG	0.2-4.0mm <sup>2</sup>	24-10AWG	24-8AWG	0.2-6.0mm <sup>2</sup>	24-8AWG	24-6AWG	0.2-10mm <sup>2</sup>	24-6AWG	24-12AWG	0.2-2.5mm <sup>2</sup>	24-12AWG
Clasificación de voltaje	-			-			-			-		
Clasificación de corriente	-			-			-			-		
Dimensiones (AxBxC)	6x38x54.8mm			8x43x62.1mm			10x49.5x71.7mm			5x38x62.5mm		
Placa final	EPCX4			EPCX6			EPCX10			EPCX2.5/3		
Etiqueta	MT6			MT8			MT10			MT5		
Puente de 10 polos	JX4/10			JX6/10			JX10/2			JX2.5/10		
Tipo de conexión	1&1			1&1			1&1			1&2		
Número de parte	Portafusibles, un nivel											
	CXVFA / CXVFC			CXVFAL24V / CXVFL24V Con LED			CXVF2.5A / CXVF2.5C			CXAF4/3		
Certificaciones												
Calibre del conductor (entrada)	24-8AWG	0.2-10mm <sup>2</sup>	24-8AWG	24-8AWG	0.2-6mm <sup>2</sup>	24-8AWG	24-8AWG	0.2-6mm <sup>2</sup>	24-8AWG	24-10AWG	0.2-4.0mm <sup>2</sup>	24-10AWG
Calibre del conductor (salida)	24-8AWG	0.2-10mm <sup>2</sup>	24-8AWG	24-8AWG	0.2-6mm <sup>2</sup>	24-8AWG	24-12AWG	0.2-2.5mm <sup>2</sup>	24-12AWG	24-10AWG	0.2-4.0mm <sup>2</sup>	24-10AWG
Clasificación de voltaje	600V	1000V	600V	600V	1000V	600V	600V	1000V	600V	600V	1000V	600V
Clasificación de corriente	20A	10A	20A	20A	10A	20A	20A	10A	20A	10A	10A	10A
Dimensiones (AxBxC)	12x43x75mm			12x43x75mm			12x43x75mm			6x43.2x86.2mm		
Placa final	-			-			-			EPCX4/4		
Etiqueta	MT12			MT12			MT12			MT6		
Puente de 10 polos	JX4/10			JX4/10			JX4/10			JX4/10		
Tipo de conexión	1&1			1&1			1&2			2&1		
Tipo de fusible	A: Ø5x20mm C: Ø1/4x1 1/4 in. (6.3x32mm)			A: Ø5x20mm C: Ø1/4x1 1/4 in. (6.3x32mm)			A: Ø5x20mm C: Ø1/4x1 1/4 in. (6.3x32mm)			Automotriz		

De paso														
CX2.5			CX4			CX6			CX10			CX2.5/3		
AEx ell EEx ell			AEx ell EEx ell			AEx ell EEx ell			AEx ell EEx ell			AEx ell EEx ell		
24-12AWG	0.2-2.5mm <sup>2</sup>	24-12AWG	24-10AWG	0.2-4.0mm <sup>2</sup>	24-10AWG	24-8AWG	0.2-6.0mm <sup>2</sup>	24-8AWG	24-6AWG	0.2-10mm <sup>2</sup>	24-6AWG	24-12AWG	0.2-2.5mm <sup>2</sup>	24-12AWG
600V	1000V	600V	600V	1000V	600V	600V	1000V	600V	600V	1000V	600V	600V	1000V	600V
20A	24A	20A	30A	32A	30A	50A	41A	50A	65A	57A	65A	20A	24A	20A
5x38x50mm			6x38x54.8mm			8x43x62.1mm			10x49.5x71.7mm			5x38x62.5mm		
EPCX2.5			EPCX4			EPCX6			EPCX10			EPCX2.5/3		
MT5			MT6			MT8			MT10			MT5		
JX2.5/10			JX4/10			JX6/10			JX10/2			JX2.5/10		
1&1			1&1			1&1			1&1			1&2		

De paso														
CX2.5/4			CX4/3			CX4/4			CX6/3			CX10/3		
AEx ell EEx ell			AEx ell EEx ell			AEx ell EEx ell			AEx ell EEx ell			AEx ell EEx ell		
24-12AWG	0.2-2.5mm <sup>2</sup>	24-12AWG	24-10AWG	0.2-4.0mm <sup>2</sup>	24-10AWG	24-10AWG	0.2-4.0mm <sup>2</sup>	24-10AWG	24-8AWG	0.2-6.0mm <sup>2</sup>	24-8AWG	24-6AWG	0.2-10mm <sup>2</sup>	24-6AWG
600V	1000V	600V	600V	1000V	600V	600V	1000V	600V	600V	1000V	600V	600V	1000V	600V
20A	24A	20A	30A	32A	30A	30A	32A	30A	50A	41A	50A	65A	57A	65A
5x38x74.7mm			6x38x70.5mm			6x38x86.2mm			8x43x82.2mm			10x49.3x97.6mm		
EPCX2.5/4			EPCX4/3			EPCX4/4			EPCX6/3			EPCX10/3		
MT5			MT6			MT6			MT8			MT10		
JX2.5/10			JX4/10			JX4/10			JX6/10			JX10/10		
2&2			1&2			2&2			1&2			1&2		

Para tierra. un nivel														
CXG2.5/4			CXG4/3			CXG4/4			CXG6/3			CXG10/3		
AEx ell EEx ell			AEx ell EEx ell			AEx ell EEx ell			AEx ell EEx ell			AEx ell EEx ell		
24-12AWG	0.2-2.5mm <sup>2</sup>	24-12AWG	24-10AWG	0.2-4.0mm <sup>2</sup>	24-10AWG	24-10AWG	0.2-4.0mm <sup>2</sup>	24-10AWG	24-8AWG	0.2-6.0mm <sup>2</sup>	24-8AWG	24-6AWG	0.2-10mm <sup>2</sup>	24-6AWG
-	-	-	-	-	-	-	-	-	-	-	-	-	-	-
5x38x74.7mm			6x38x70.5mm			6x38x86.2mm			8x43x82.2mm			10x49.3x97mm		
EPCX2.5/4			EPCX4/3			EPCX4/4			EPCX6/3			EPCX10/3		
MT5			MT6			MT6			MT8			MT10		
JX2.5/10			JX4/10			JX4/10			JX6/10			JX10/10		
2&2			1&2			2&2			1&2			2&2		

Portafusibles, un nivel																				
CXAF4/3L12V CXAF4/3L24V			CXF4(L)6-60V			CXF4(L)110-240V			CXF4/3			CXF4/3L6-60V CA/CD CXF4/3L110-240V CA/CD								
Con LED			LED 6-60V			LED 110-240V						LED 6-60V LED 110-240V								
24-10AWG	0.2-4.0mm <sup>2</sup>	24-10AWG	24-10AWG	0.2-4.0mm <sup>2</sup>	24-10AWG	24-10AWG	0.2-4.0mm <sup>2</sup>	24-10AWG	24-10AWG	0.2-4.0mm <sup>2</sup>	24-10AWG	24-14AWG	0.2-1.5mm <sup>2</sup>	24-14AWG	24-10AWG	0.2-4.0mm <sup>2</sup>	24-10AWG	24-14AWG	0.2-1.5mm <sup>2</sup>	24-14AWG
-	1000V	600V	600V	1000V	600V	600V	1000V	600V	600V	1000V	600V	600V	1000V	600V	600V	1000V	600V	600V	1000V	600V
-	10A	10A	10A	10A	10A	10A	10A	10A	10A	10A	10A	10A	10A	10A	10A	10A	10A	10A	10A	10A
6x43.2x86.2mm			6x69.1x65.4mm			6x69.1x65.4mm			6x69.1x86.2mm			6x69.1x86.2mm								
EPCX4/4			PPCX4/3			PPCX4/3			EPCX4/4			EPCX4/4								
MT6			MT6			MT6			MT6			MT6								
JX4/10			JX4/10			JX4/10			JX4/10			JX4/10								
2&1			1&1			1&1			2&1			2&1								
Automotriz			Ø5x20mm			Ø5x20mm			Ø5x20mm			Ø5x20mm								

## Desconectoras y de prueba, un nivel

Número de parte	CXK2.5 AEx ell EEx ell	CXK2.5/4 AEx ell EEx ell	CXK4	CXK4/3
Certificaciones				
Calibre del conductor	24-12AWG 0.2-2.5mm <sup>2</sup> 24-12AWG	24-12AWG 0.2-2.5mm <sup>2</sup> 24-12AWG	24-10AWG 0.2-4.0mm <sup>2</sup> 24-10AWG	24-10AWG 0.2-4.0mm <sup>2</sup> 24-10AWG
Clasificación de voltaje	600V 1000V 600V	- 1000V 600V	- 1000V 600V	- 1000V 600V
Clasificación de corriente	16A 20A 16A	- 20A 16A	- 22A 22A	- 22A 30A
Dimensiones (AxBxC)	5x42.3x62.2mm	5x42.3x74.7mm	6x42.6x65.7mm	6x42.6x86.2mm
Placa final	EPCX2.5/3	EPCX2.5/4	-	EPCX4/4
Etiqueta	MT5	MT5	MT6	MT6
Puente de 10 polos	JX2.5/10	JX2.5/10	JX4/10	JX4/10
Tipo de conexión	1&1	2&2	1&1	2&2

## Para montaje en panel

Número de parte	CM1.5S AEx ell EEx ell	CM1.5S2 AEx ell EEx ell	CM2.5S AEx ell EEx ell	CM2.5S2 AEx ell EEx ell
Certificaciones				
Calibre del conductor	24-16AWG 0.2-1.5mm <sup>2</sup> 24-16AWG	24-16AWG 0.2-1.5mm <sup>2</sup> 24-16AWG	22-12AWG 0.34-2.5mm <sup>2</sup> 22-12AWG	22-12AWG 0.34-2.5mm <sup>2</sup> 22-12AWG
Clasificación de voltaje	300V 500V 300V	300V 500V 300V	300V 500V 300V	300V 500V 300V
Clasificación de corriente	10A 17A 10A	10A 17A 10A	20A 24A 20A	20A 24A 20A
Dimensiones (AxBxC)	5x18x26.5mm	8x18x26.5mm	6x20x30mm	10x20x30mm
Placa final	EPCM1.5S	EPCM1.5S	EPCM2.5S	EPCM2.5S
Etiqueta	MT4	MT7.5	MT4	MT7.5
Puente de 10 polos	Lateral	Lateral	Lateral	Lateral
Tipo de conexión	1&1	2&2	1&1	2&2

## Para montaje en panel

Número de parte	CM4S	CM4S2	CSCSP2.5T AEx ell EEx ell	CSCSP2.5T2 AEx ell EEx ell
Certificaciones				
Calibre del conductor	24-10AWG 0.2-4.0mm <sup>2</sup> 24-10AWG	24-10AWG 0.2-4.0mm <sup>2</sup> 24-10AWG	22-14AWG 0.2-2.5mm <sup>2</sup> 22-14AWG	22-14AWG 0.2-2.5mm <sup>2</sup> 22-14AWG
Clasificación de voltaje	300V 630V 300V	300V 630V 300V	600V 800V 600V	600V 800V 600V
Clasificación de corriente	26A 32A 26A	26A 32A 26A	20A 24A 20A	20A 24A 20A
Dimensiones (AxBxC)	7x23x33.7mm	12x23x33.7mm	5x27.3x35mm	10x27.3x35mm
Placa final	EPCM4S	EPCM4S	EPCSCSP2.5T	EPCSCSP2.5T
Etiqueta	MT6	MT12	MT4 / CA803/1	MT3
Puente de 10 polos	Lateral	Lateral	Superior	Superior
Tipo de conexión	1&1	2&2	1&1	2&2

## Para riel DIN

Número de parte	CXCP2.5/4
Certificaciones	
Calibre del conductor	22-14AWG 0.2-2.5mm <sup>2</sup> 22-14AWG
Clasificación de voltaje	600V 1000V 600V
Clasificación de corriente	20A 24A 20A
Dimensiones (AxBxC)	10x36.5x38mm
Placa final	EPCXCP2.5/4
Etiqueta	MT3 / CA803/1
Puente de 10 polos	Superior
Tipo de conexión	2&2



# Clemas con inserción de cable a presión



Clemas

De paso											
CP1.5			CP2.5			CP4			CP6/10		
24-14AWG	0.2-1.5mm <sup>2</sup>	24-14AWG	24-12AWG	0.2-2.5mm <sup>2</sup>	24-12AWG	24-10AWG	0.2-4.0mm <sup>2</sup>	24-10AWG	20-8AWG	0.5-10mm <sup>2</sup>	20-8AWG
600V	800V	600V	600V	1000V	600V	600V	1000V	600V	600V	1000V	600V
15A	15A	15A	20A	24A	20A	30A	32A	30A	44A	57A	44A
3.5x32.8x45.3mm			5x38.25x49.7mm			6x38.25x54.8mm			8x43x62.75mm		
EPCP1.5			EPCX2.5			EPCX4			EPCX6		
MT3.5			MT5			MT6			MT8		
JX1.5/10			JX2.5/10			JX4/10			JX6/10		
1&1			1&1			1&1			1&1		



De paso											
CP1.5/3			CP2.5/3			CP4/3			CP6/10/3		
24-14AWG	0.2-1.5mm <sup>2</sup>	24-14AWG	24-12AWG	0.2-2.5mm <sup>2</sup>	24-12AWG	24-10AWG	0.2-4.0mm <sup>2</sup>	24-10AWG	20-8AWG	0.5-10mm <sup>2</sup>	20-8AWG
600V	800V	600V	600V	1000V	600V	600V	1000V	600V	600V	1000V	600V
15A	16A	15A	20A	24A	20A	30A	32A	30A	44A	57A	44A
3.5x32.8x54.5mm			5x38.25x62.5mm			6x38.25x70.5mm			8x43x82.85mm		
EPCP1.5/3			EPCX2.5/3			EPCX4/3			EPCX6/3		
MT3.5			MT5			MT6			MT8		
JX1.5/10			JX2.5/10			JX4/10			JX6/10		
1&2			1&2			1&2			1&2		

Especiales de 8 niveles		
CP8L32		
24-14AWG	0.2-1.5mm <sup>2</sup>	24-14AWG
-	320V	300V
-	8A	10A
9x84x120mm		
Placa Separadora SPCP8L32		
MT9		
-		
8 x (1&1)		

Para tierra, un nivel											
CPG1.5			CPG2.5			CPG4			CPG6/10		
26-14AWG	0.2-1.5mm <sup>2</sup>	26-14AWG	24-12AWG	0.2-2.5mm <sup>2</sup>	24-12AWG	24-10AWG	0.2-4.0mm <sup>2</sup>	24-10AWG	20-8AWG	0.5-10mm <sup>2</sup>	20-8AWG
-	-	-	-	-	-	-	-	-	-	-	-
3.5x32.8x45.3mm			5x38.25x49.7mm			6x38.25x54.8mm			8x43x62.75mm		
EPCP1.5			EPCX2.5			EPCX4			EPCX6		
MT3.5			MT5			MT6			MT8		
JX1.5/10			JX2.5/10			JX4/10			JX6/10		
1&1			1&1			1&1			1&1		

Especiales de 8 niveles		
CP8L32(L.S)		
24-14AWG	0.2-1.5mm <sup>2</sup>	24-14AWG
-	320V	300V
-	8A	10A
9x84x120mm		
Placa Separadora SPCP8L32		
MT9		
-		
8&8		

Para tierra, un nivel											
CPG1.5/3			CPG2.5/3			CPG4/3			CPG6/10/3		
26-14AWG	0.2-1.5mm <sup>2</sup>	26-14AWG	24-12AWG	0.2-2.5mm <sup>2</sup>	24-12AWG	24-10AWG	0.2-4.0mm <sup>2</sup>	24-10AWG	20-8AWG	0.5-10mm <sup>2</sup>	20-8AWG
-	-	-	-	-	-	-	-	-	-	-	-
3.5x32.8x54.5mm			5x38.25x62.5mm			6x38.25x70.5mm			8x43x82.85mm		
EPCP1.5/3			EPCX2.5/3			EPCX4/3			EPCX6/3		
MT3.5			MT5			MT6			MT8		
JX1.5/10			JX2.5/10			JX4/10			JX6/10		
1&2			1&2			1&2			1&2		

Especiales de 8 niveles		
CP8L32(L.S)H		
24-14AWG	0.2-1.5mm <sup>2</sup>	24-14AWG
-	320V	300V
-	8A	10A
9x84x120mm		
Placa Separadora SPCP8L32		
MT9		
-		
2 x (4&4)		

Número de parte	De paso											
	CTS2.5U-N			CTS4U-N			CTS6U			CTS10U		
Certificaciones												
Calibre del conductor	22-12AWG	0.2-2.5mm <sup>2</sup>	22-12AWG	22-10AWG	0.2-4.0mm <sup>2</sup>	22-10AWG	22-8AWG	0.5-6.0mm <sup>2</sup>	22-8AWG	16-6AWG	0.5-10mm <sup>2</sup>	16-6AWG
Clasificación de voltaje	600V	1000V	600V	600V	1000V	600V	600V	1000V	600V	600V	1000V	600V
Clasificación de corriente	25A	24A	25A	35A	32A	35A	50A	41A	50A	65A	57A	65A
Dimensiones (AxBxC)	5x46.2x43mm			6x46.2x43mm			8x47.8x43mm			10x47.8x43mm		
Placa final	EP2.5/4UN			EP2.5/4UN			EP6/10U			EP6/10U		
Etiqueta	MT5			MT6			MT8			MT10		
Puente de 10 polos	CA721/10			CA722/10			CA723/10			CA724/10		
Tipo de conexión	1&1			1&1			1&1			1&1		
	<b>Conexión múltiple, un nivel</b>						<b>Conexión múltiple tierra, un nivel</b>			<b>Alto voltaje, un nivel</b>		
Número de parte	CMC1-2			CMC2-2			CMCG4			CHV4U		
Certificaciones												
Calibre del conductor	22-10AWG	0.2-4.0mm <sup>2</sup>	22-10AWG	22-10AWG	0.2-4.0mm <sup>2</sup>	22-10AWG	24-10AWG	0.2-4mm <sup>2</sup>	24-10AWG	22-10AWG	0.2-4.0mm <sup>2</sup>	22-10AWG
Clasificación de voltaje	600V	630V	600V	600V	630V	600V	-	-	-	1000V	1000V	1000V
Clasificación de corriente	35A	32A	35A	35A	32A	35A	-	-	-	35A	32A	35A
Dimensiones (AxBxC)	6x49.5x46.5mm			6x53.4x65mm			6x53.7x65mm			6x63.4x52mm		
Placa final	EPCMC1-2			EPCMC2-2			EPCKT4U/4			EPUSC		
Etiqueta	MT6			MT6			MT6			MT6		
Puente de 10 polos	CA722/10			CA722/10			-			CA623/10		
Tipo de conexión	1&2			2&2			2&2			1&1		
	<b>Doble nivel</b>						<b>Doble nivel con tierra</b>					
Número de parte	CDL4UN			CDL4UN(I.S.)			CDLG2.5			ODLG2.5A		
Certificaciones												
Calibre del conductor	22-10AWG	0.2-4.0mm <sup>2</sup>	22-10AWG	22-10AWG	0.2-4.0mm <sup>2</sup>	22-10AWG	24-12AWG	0.2-2.5mm <sup>2</sup>	24-12AWG	24-12AWG	0.2-2.5mm <sup>2</sup>	24-12AWG
Clasificación de voltaje	600V	800V	600V	600V	800V	600V	300V	500V	300V	300V	800V	300V
Clasificación de corriente	35A	32A	35A	35A	32A	35A	24A	24A	24A	25A	24A	25A
Dimensiones (AxBxC)	6x59.5x57mm			6x59.5x57mm			6x52.5x71.7mm			5x61x62mm		
Placa final	EPCDL4UN			EPCDL4UN			EPCDLG2.5			EPODL2.5 o EP1ODL2.5		
Etiqueta	MT6			MT6			MT2G			MT5		
Puente de 10 polos	CA722/10			CA722/10			CA627/10			JX2.5/10		
Tipo de conexión	2 x (1&1)			2&2			2x (1&1) + 1T			(1&1) + (1T & 1T)		
	<b>Triple nivel</b>						<b>Triple nivel con tierra</b>					
Número de parte	CTL2.5U			CTL2.5UH			CTL2.5U(I.S.)			CTLG2.5		
Certificaciones												
Calibre del conductor	22-12AWG	0.2-2.5mm <sup>2</sup>	22-12AWG	22-12AWG	0.2-2.5mm <sup>2</sup>	22-12AWG	22-12AWG	0.2-2.5mm <sup>2</sup>	22-12AWG	24-12AWG	0.2-2.5mm <sup>2</sup>	24-12AWG
Clasificación de voltaje	300V	500V	300V	300V	500V	300V	150V	500V	150V	-	440V	300V
Clasificación de corriente	25A	24A	25A	25A	24A	25A	25A	24A	25A	-	24A	24A
Dimensiones (AxBxC)	6x68x84mm			6x68x61mm			6x68x84mm			6x66x87.5mm		
Placa final	EPCTL2.5U			EPCTL2.5UH			EPCTL2.5U			EPCTLG2.5		
Etiqueta	MT2			MT2			MT2			MT2G		
Puente de 10 polos	CA722/10			CA722/10			CA722/10			CA627/10		
Tipo de conexión	3 x (1&1)			1 x (1&1) & 1 & 1			3&3			3 x (1&1) & 1 & 1T		

De paso														
CTS16U			CTS25UN			CTS35UN			CTS50/70N			CTS95/120N		
20-4AWG	0.2-16mm <sup>2</sup>	20-4AWG	14-2AWG	4.0-25mm <sup>2</sup>	14-2AWG	12-1/0AWG	4.0-35mm <sup>2</sup>	12-1/0AWG	8-2/0AWG	10-70mm <sup>2</sup>	8-2/0AWG	2-250kcmil	25-120mm <sup>2</sup>	2-250kcmil
600V	1000V	600V	600V	1000V	600V	600V	1000V	600V	1000V	1000V	1000V	1000V	1000V	1000V
70A	76A	85A	85A	101A	105A	130A	125A	150A	175A	192A	175A	240A	269A	240A
12x47.8x43mm			12x57.2x48mm			16x59.2x50.5mm			20.5x71.1x77mm			27x83x85mm		
-			-			-			-			-		
MT12			MT12			MT16			MT16			MT16		
CA751/10			CA725/10			CA771/10			CA628/2 o CA628/3			CA629/2 o CA629/3		
1&1			1&1			1&1			1&1			1&1		
Alto voltaje, un nivel					Alto voltaje, un nivel									
CHV6U			CHV10U			CTS4USC			CTS6USC			CTS10USC		
22-8AWG	0.2-6.0mm <sup>2</sup>	22-8AWG	20-6AWG	0.2-10mm <sup>2</sup>	20-6AWG	22-10AWG	0.2-4.0mm <sup>2</sup>	22-10AWG	22-8AWG	0.2-6.0mm <sup>2</sup>	22-8AWG	20-6AWG	0.2-10mm <sup>2</sup>	20-6AWG
1000V	1000V	1000V	1000V	1000V	1000V	600V	1000V	600V	1000V	1000V	1000V	1000V	1000V	1000V
50A	41A	50A	65A	57A	65A	35A	32A	35A	50A	41A	50A	65A	57A	65A
8x63.4x52mm			10x63.4x52mm			6x63.4x52mm			8x63.4x52mm			10x63.4x52mm		
EPUSC			EPUSC			EPUSC			EPUSC			EPUSC		
MT8			MT10			MT6			MT8			MT10		
CA624/10			CA625/10			CA623/10			CA624/10			CA625/10		
1&1			1&1			1&1			1&1			1&1		
Doble nivel					Para tierra, doble nivel					Mini clemas				
ODL2.5A(I.S.)			ODL2.5A			ODL2.5A(I.S.)			CMT4			CGMT4		
24-12AWG	0.2-2.5mm <sup>2</sup>	24-12AWG	24-12AWG	0.2-2.5mm <sup>2</sup>	24-12AWG	24-12AWG	0.2-2.5mm <sup>2</sup>	24-12AWG	22-10AWG	0.2-4.0mm <sup>2</sup>	22-10AWG	22-10AWG	0.2-4.0mm <sup>2</sup>	22-10AWG
300V	800V	300V	300V	800V	300V	-	-	-	300V	500V	300V	-	-	-
25A	24A	25A	25A	24A	25A	-	-	-	35A	32A	35A	-	-	-
5x61x62mm			5x61x62mm			5x61x62mm			6x30.4x27mm			6x30.7x27mm		
EPODL2.5 o EP1ODL2.5			EPODL2.5 o EP1ODL2.5			EPODL2.5 o EP1ODL2.5			EPCMT4			-		
MT5			MT5			MT5			MT2			MT2		
JX2.5/10			JX2.5/10			JX2.5/10.5			CA727/10			-		
2&2			2 x (1&1)			2T & 2T			1&1			1&1		
Para tierra, un nivel														
CGT4N			CGT6N			CGT10N			CGT16N			CGT35U		
22-10AWG	0.2-4.0mm <sup>2</sup>	22-10AWG	22-8AWG	0.2-6.0mm <sup>2</sup>	22-8AWG	16-6AWG	0.2-10mm <sup>2</sup>	16-6AWG	20-4AWG	0.2-16mm <sup>2</sup>	20-4AWG	8-2AWG	2.5-35mm <sup>2</sup>	8-2AWG
-	-	-	-	-	-	-	-	-	-	-	-	-	-	-
6x47x54.5mm			8x48.2x54.5mm			10x48.5x55mm			12x48.5x55mm			16x63.2x58mm		
-			-			-			-			-		
MT6			MT8			MT10			MT12			MT16		
-			-			-			-			-		
1&1			1&1			1&1			1&1			1&1		

Número de parte	Portafusible con LED, un nivel						Portafusible, doble nivel									
	CF4UL6-60V CFAUL110-240V			CAFL4U(L)*			DDFL4U			DDFL4UE*						
Certificaciones																
Calibre del conductor	22-10AWG	0.2-4.0mm <sup>2</sup>	22-10AWG	22-10AWG	0.2-4.0mm <sup>2</sup>	22-10AWG	22-10AWG	0.2-4.0mm <sup>2</sup>	22-10AWG	22-10AWG	0.2-4.0mm <sup>2</sup>	22-10AWG				
Clasificación de voltaje	600V	800V	600V	600V	1000V	600V	600V	800V	600V	600V	800V	600V				
Clasificación de corriente	10A	6.3A	10A	16A	6.3A	16A	6.3A / 35A	6.3A / 32A	6.3A / 35A	6.3A / 35A	6.3A / 32A	6.3A / 35A				
Dimensiones (AxBxC)	8x50.3x57mm			9x55.3x76mm			8x67.4x88mm			8x67.4x88mm						
Placa final	-			EPCAF4U			EPDDFL4U			EPDDFL4U						
Etiqueta	MT6 o MT8			MT9 o MT9F			MT2 o MT8			MT2 o MT8						
Puente de 10 polos	CA711/10			CA716/10			CA729/10			CA729/10						
Tipo de fusible / conexión	Ø5x20mm, Ø5x25mm / 1&1			Ø1/4x1 in, Ø1/4x1 1/4in / 1&1			Ø5x20mm, Ø5x25mm / 1&1			Ø5x20mm, Ø5x25mm / 1&1						
*Favor de adicionar el voltaje requerido con sujetos como el ejemplo CAFL4U(L)/24 para 24V CA/CD.																
Número de parte	Portafusibles, un nivel						Para montaje en panel									
	CF4U			CAFL4U			CSFL6U/R			CMB4						
Certificaciones																
Calibre del conductor	22-10AWG	0.2-4.0mm <sup>2</sup>	22-10AWG	22-10AWG	0.2-4.0mm <sup>2</sup>	22-10AWG	22-8AWG	1.5-6.0mm <sup>2</sup>	22-8AWG	22-10AWG	0.2-4.0mm <sup>2</sup>	22-10AWG				
Clasificación de voltaje	600V	800V	600V	600V	1000V	600V	300V	500V	300V	300V	500V	300V				
Clasificación de corriente	10A	6.3A	10A	16A	6.3A	16A	16A	6.3A	16A	35A	32A	30A				
Dimensiones (AxBxC)	8x50.3x57mm			9x55.3x76mm			8x60x43mm			6x28.5x27mm						
Placa final	-			EPCAF4U			EPCSFL6U			EPCMB4						
Etiqueta	MT6 o MT8			MT9 o MT9F			MT8			MT2						
Puente de 10 polos	CA711/10			CA716/10			CA710/10			CA727/10						
Tipo de fusible / conexión	Ø5x20mm, Ø5x25mm / 1&1			Ø1/4x1 in, Ø1/4x1 1/4in / 1&1			Ø5x20mm, Ø5x25mm / 1&1			1&1						
Número de parte	Portafusibles, multinivel															
	CYF4 / CYF4L				CYDLF4				CYDLGF4				CYDLF4LR			
Certificaciones																
Calibre del conductor	24-10AWG	0.2-4.0mm <sup>2</sup>	24-10AWG	24-10AWG	0.2-4.0mm <sup>2</sup>	24-10AWG	24-10AWG	0.2-4.0mm <sup>2</sup>	24-10AWG	24-10AWG	0.2-4.0mm <sup>2</sup>	24-10AWG				
Clasificación de voltaje	600V	1000V	600V	-	500V	300V	300V	500V	300V	-	630V	300V				
Clasificación de corriente	10A	10A	10A	-	10A / 32A	10A / 30A	10A/30A	10A / 32A	10A / 30A	-	10A	10A				
Dimensiones (AxBxC)	6x72.4x58.8mm				6x90.9x94.5mm				6x90.9x94.5mm				6x90.9x94.5mm			
Placa final	-				-				-				-			
Etiqueta	MT6				MT6				MT6				MT6			
Puente de 10 polos	JX4/10				JX4/10				JX4/10				JX4/10			
Tipo de fusible / conexión	Ø5x20mm				Ø5x20mm / 2 x (1&1)				Ø5x20mm / 2 x (1&1) + 1T				Ø5x20mm + 2&2			
*Estas clemas son de paso.																
Número de parte	Clemas serie CY, multinivel						Doble nivel con tierra			Para tierra, doble nivel						
	CYDL2.5			CYDL2.5(LS)			CYDLG2.5			CYDLG2.5(LS)						
Certificaciones																
Calibre del conductor	24-12AWG	0.2-2.5mm <sup>2</sup>	24-12AWG	24-12AWG	0.2-2.5mm <sup>2</sup>	24-12AWG	24-12AWG	0.2-2.5mm <sup>2</sup>	24-12AWG	24-12AWG	0.2-2.5mm <sup>2</sup>	24-12AWG				
Clasificación de voltaje	300V	500V	300V	300V	500V	300V	300V	500V	300V	300V	500V	300V				
Clasificación de corriente	20A	24A	20A	20A	24A	20A	20A	24A	20A	20A	24A	20A				
Dimensiones (AxBxC)	5x65.9x70.5mm			5x65.9x70.5mm			5x65.9x70.5mm			5x65.9x70.5mm						
Placa final	EPCYDL2.5/4			EPCYDL2.5/4			EPCYDL2.5/4			EPCYDL2.5/4						
Etiqueta	MT5			MT5			MT5			MT5						
Puente de 10 polos	JX2.5/10			JX2.5/10			JX2.5/10			JX2.5/10						
Tipo de fusible / conexión	2 x (1&1)			2&2			(1 & 1) + (1T & 1T)			2&2						

## Desconectores y de prueba

CKT4U			CKT4U/4			CDTTU			CDTTUSH		
22-10AWG	0.2-4.0mm	22-10AWG	22-10AWG	0.2-4.0mm <sup>2</sup>	22-10AWG	16-8AWG	1.5-10mm <sup>2</sup>	16-8AWG	16-8AWG	1.5-10mm <sup>2</sup>	16-8AWG
600V	800V	600V	600V	800V	600V	600V	800V	600V	300V	160V	300V
16A	28A	35A	20A	17.5A	20A	41A	57A	41A	25A	10A	25A
6x48.3x46.3mm			6x54.3x65mm			8x58.7x63mm			16x58.7x63mm		
EPCKT4U			EPCKT4U/4			EPCDTTU			EPCDTTU		
MT6			MT6			MT8			MT8		
CA714/10			CA714/10			CA710/10			CA710/10		
1&1			2&2			1&1			2&2		

## Desconectores y de prueba

CDS6U			CDS6U/TS			CDS6U/FT			CDS6U/SC		
22-8AWG	0.2-6.0mm <sup>2</sup>	22-8AWG	22-8AWG	0.2-6.0mm <sup>2</sup>	22-8AWG	22-8AWG	0.2-6.0mm <sup>2</sup>	22-8AWG	22-8AWG	0.2-6.0mm <sup>2</sup>	22-8AWG
600V	800V	600V	600V	630V	600V	600V	1000V	600V	600V	800V	600V
45A	41A	45A	45A	41A	45A	45A	41A	45A	45A	41A	45A
8x51x82mm			8x51x82mm			8x51x82mm			8x51x82mm		
EPCDS6U			EPCDS6U			EPCDS6U			EPCDS6U		
MT8			MT8			MT8			MT8		
CA723/10			CA723/10			CA723/10			CA723/10		
1&1			Con terminales de prueba			1&1			Muelle de seguridad		

### Portafusibles, multinivel

CYDLGF4LR

### Doble nivel

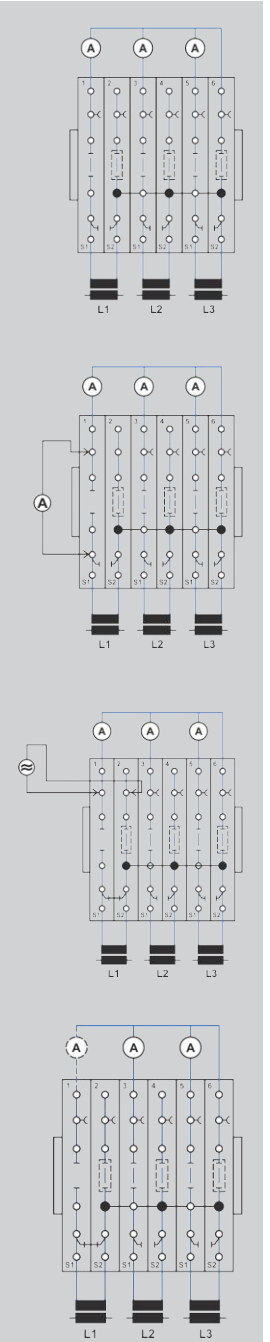
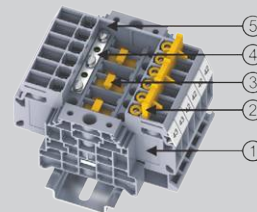
CYDLF4FT\*

### Doble nivel con tierra

CYDLGF4FT

24-10AWG	0.2-4.0mm <sup>2</sup>	24-10AWG
-	630V	300V
-	10A	10A
6x90.9x94.5mm		
-		
MT6		
JX4/10		
2x (1&1) + 1T		

No.	Cat. No.	Qty.
1	CDS6U	6
2	SLS2	3
3	LCCDS	3
4	CA723/5	1
5	EPCDS6U	1



### Doble nivel

CYDL4

### Doble nivel con tierra

CYDLG4

24-10AWG	0.2-4.0mm <sup>2</sup>	24-10AWG
300V	800V	300V
20A	32A	20A
6x65.9x70.5mm		
EPCYDL2.5/4		
MT6		
JX4/10		
2 x (1&1)		

## Bloques de distribución modulares

CXDB35/10

CXDB35/10A

14-2AWG	1 x 1.5 - 35.0mm <sup>2</sup>
24-8AWG	4 x 0.2 - 10.0mm <sup>2</sup>
600V	1000V
1 x 115A	1 x 125A
4 x 41A	4 x 41A
16x46.8x81.6mm	
-	
MT16	
JX6/10	
1&4	



Número de parte	De paso									Información
	STH3			STH4* / STH4TP** AEx eII EEx eII			STH6			
Certificaciones										<p><b>CBS3U, CBS4U y CBS5U:</b> son clemas para una conexión rápida con puntas terminales tipo anillo y tenedor.</p> <p><b>CSB3/N3U, CSB4/N4U y CBS5/N5U:</b> son clemas con un tamaño de rosca estándar.</p> <p><b>CSB3/N3UL:</b> es una clema con una tuerca cilíndrica más larga para un mejor acceso.</p>
Calibre del conductor	22-8AWG 1.5-6.0mm <sup>2</sup> 22-8AWG			22-8AWG 1.5-6.0mm <sup>2</sup> 22-8AWG			22-2AWG 1.5-35mm <sup>2</sup> 22-2AWG			
Clasificación de voltaje	600V 1000V 600V			600V 1000V 600V			600V 1000V 600V			
Clasificación de corriente	50A 41A 50A			50A 41A 50A			115A 125A 115A			
Dimensiones (AxBxC)	9x47.25x47mm			11x52.2x46mm			18x63.1x63.5mm			
Placa final	EPSTH3			EPSTH4			EPSTH6			
Etiqueta	MT8			MT10			MT16			
Puente	CA512/15-2			CA512/13-2			CA774/2			
Tipo de conexión	2 tornillos para anillo M3			2 tornillos para anillo M4			2 tornillos para anillo M6			

\*Tornillos normales / \*\*Tornillos con cabeza

Número de parte	De potencia											
	CBB35/50			CBB70			CBB95			CBB120		
Certificaciones												
Calibre del conductor	10-1/0AWG 6.0-50mm <sup>2</sup> 10-1/0AWG			8-2/0AWG 6.0-70mm <sup>2</sup> 8-2/0AWG			8-4/0AWG 16-95mm <sup>2</sup> 8-4/0AWG			8-250KCMIL 16-120mm <sup>2</sup> 8-250KCMIL		
Clasificación de voltaje	600V 1000V 600V			600V 1000V 600V			600V 1000V 600V			600V 1000V 600V		
Clasificación de corriente	150A 150A 150A			175A 192A 175A			230A 230A 230A			255A 269A 255A		
Dimensiones (AxBxC)	32x47.5x75mm			38x47.3x92mm			38x47.3x92mm			48x47.3x100mm		
Placa final	-			-			-			-		
Etiqueta	MT10			MT16			MT16			MT16		
Puente	CA790/2			CA791/2			CA791/2			CA793/2		
Tipo de conexión	2 tornillos para anillo M6			2 tornillos para anillo M8			2 tornillos para anillo M10			2 tornillos para anillo M10		

Número de parte	De potencia						De potencia					
	CBB150 AEx eII EEx eII			CBB185 AEx eII EEx eII			PTB35/50SH			PTB70/95SH		
Certificaciones												
Calibre del conductor	8-300KCMIL 16-150mm <sup>2</sup> 8-300KCMIL			8-350KCMIL 16-185mm <sup>2</sup> 8-350KCMIL			8-2AWG 1.5-50mm <sup>2</sup> 8-2AWG			8-4/0AWG 1.5-95mm <sup>2</sup> 8-4/0AWG		
Clasificación de voltaje	600V 1000V 600V			600V 1000V 600V			600V 1000V 600V			600V 1000V 600V		
Clasificación de corriente	285A 309A 285A			310A 353A 310A			115A 150A 115A			230A 232A 230A		
Dimensiones (AxBxC)	48x47.3x110mm			48x47.3x110mm			25x66.5x169mm			32x78x192mm		
Placa final	-			-			-			-		
Etiqueta	MT16			MT16			MT9			MT9		
Puente	CA794/2			CA794/2			CA703/9			CA703/11		
Tipo de conexión	2 tornillos para anillo M12			2 tornillos para anillo M12			2 tornillos para anillo M6			2 tornillos para anillo M8		

## Accesorios para clemas



De paso														
CBS3U			CBS4U			CSB3/N3U			CSB3/N3UL			CSB4/N4U		
AEx ell EEx ell			AEx ell EEx ell			AEx ell EEx ell			AEx ell EEx ell			AEx ell EEx ell		
22-8AWG	0.5-6.0mm <sup>2</sup>	22-8AWG	16-6AWG	1.5-10mm <sup>2</sup>	16-6AWG	22-8AWG	0.5-6.0mm <sup>2</sup>	22-8AWG	22-8AWG	0.5-6.0mm <sup>2</sup>	22-8AWG	16-6AWG	1.5-10mm <sup>2</sup>	16-6AWG
600V	1100V	600V	600V	1100V	600V	600V	1100V	600V	600V	800V	600V	600V	1100V	600V
50A	41A	50A	65A	57A	65A	50A	41A	50A	50A	41A	50A	65A	57A	65A
9x38x49mm			13x38x49mm			9x38x49mm			9x38x49mm			13x38x49mm		
EPCBS3U			EPCBS3U			EPCBS3U			EPCBS3U			EPCBS3U		
MT9			MT9			MT9			MT9			MT9		
CA728/10			CA722/10			CA728/10			CA728/10			CA772/10		
2 tornillos para anillo M3			2 tornillos para anillo M4			2 tornillos para anillo M3			2 tornillos para anillo M3			2 tornillos para anillo M4		

De paso														
CSTS4U			CSTS5U			CSTSN4U			CSTSN5U			CSTSN6U		
22-6AWG	1.5-10mm <sup>2</sup>	22-6AWG	22-4AWG	1.5-16mm <sup>2</sup>	22-4AWG	22-6AWG	1.5-10mm <sup>2</sup>	22-6AWG	22-4AWG	1.5-16mm <sup>2</sup>	22-4AWG	22-2AWG	1.5-35mm <sup>2</sup>	22-2AWG
600V	1000V	600V	600V	1000V	600V	600V	1000V	600V	600V	1000V	600V	600V	1000V	600V
65A	57A	65A	80A	76A	80A	65A	57A	65A	80A	76A	80A	125A	125A	125A
17x40.7x50mm			17x40.7x50mm			17x40.7x50mm			17x40.7x50mm			17x40.7x50mm		
EPCSTSU			EPCSTSU			EPCSTSU			EPCSTSU			EPCSTSU		
MT2B4			MT2B4			MT2B4			MT2B4			MT2B4		
CA512/1-2			CA512/1-2			CA512/1-2			CA512/1-2			CA512/7-2		
2 tornillos para anillo M4			2 tornillos para anillo M5			2 tornillos para anillo M4			2 tornillos para anillo M5			2 tornillos para anillo M6		

## Bloques de cerámica



- Rango de temperatura: Resisten hasta -40° a 650°C.
- Montaje en panel opcional.
- Compactos, ahorran espacio.
- Color estándar: Blanco.

Número de parte	Número de polos	IEC	C, RU, US	Dimensiones (mm)	Cable
CB6/1	1	1000V, 32A	600V, 30A	12x25x19	22-10 AWG
CB6/2H	2	1000V, 32A	600V, 30A	26x25x19	22-10 AWG
CB6/3H	3	1000V, 32A	600V, 30A	41x25x19	22-10 AWG
CB4/2H	2	800V, 24A	300V, 20A	24x23x18	24-12 AWG
CB16/2H	2	800V, 57A	300V, 65A	31x28x23	18-6 AWG
CB16/3H	3	800V, 57A	300V, 65A	48x28x23	18-6 AWG

## Portafusibles

### Características:

- Montaje en Riel DIN.
- Ancho: 17.5mm para un polo.
- Altura y longitud: 77 x 63.5mm.
- Fusibles: 10 x 38mm.

Certificaciones	C, SP, US	IEC	C, RU, US
Calibre del conductor	24-4 AWG	1.5-25mm <sup>2</sup>	24-4 AWG
Clasificación de voltaje CA/CD	600V	400V	600V
Clasificación de corriente	30A	32A	30A
Torque	31lb-in	2-2.5Nm	31lb-in



Número de parte	Polos	Indicador (LED)
CB1038-1	1	-
CB1038-2	2	-
CB1038-3	3	-
CB1038-1/I	1	SI
CB1038-2/I	2	SI
CB1038-3/I	3	SI

Número de parte	DB16	UVB100	DB35
-----------------	------	--------	------

- Compacto, ahorra espacio
- Montaje en panel o riel DIN



Certificaciones					
Clasificación de Corriente	80A	76A	100A	115A	125A
Clasificación de Voltaje	600V CA	600V CA	1000V CA	600V CA	1000V CA
Entradas	3x 8-4 AWG	3x 6-16 mm <sup>2</sup>	2x 25-2.5 mm <sup>2</sup>	2x 8-2 AWG	2x 6-35 mm <sup>2</sup>
Salidas	4x 14-10 AWG	4x 2.5-6 mm <sup>2</sup>	1x 70-10 mm <sup>2</sup>	6x 14-6 AWG	6x 2.5-10 mm <sup>2</sup>
Dimensiones (AxAxP)	27x66x50.8 mm		30.2x49x55.4 mm		27x74.4x50.8 mm
Conexión de bloques	-		1-5 en serie		-
Etiquetas	MT2		-		MT2

Número de parte	PDB160	PDB210	PDB220
-----------------	--------	--------	--------



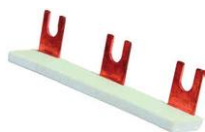
Certificaciones						
Clasificación de corriente	85A	164A	115A	214A	160A	215A
Clasificación de voltaje CA	600V CA	1000V CA	600V CA	1000V CA	600V CA	1000V CA
Clasificación de voltaje CD	-	1000V CD	-	1000V CD	-	1000V CD
Entrada (redonda)	1x 14-4 AWG	1x 2.5-25 mm <sup>2</sup>	1x 12-2 AWG	1x 4-35 mm <sup>2</sup>	1x 8-2/0 AWG	1x 10-70 mm <sup>2</sup>
Entrada (plana)	-	-	-	-	1x 15.5-3.2 mm	1x 15.5-5 mm
Diámetro de cable para puente	16-6 AWG	1.5-16 mm <sup>2</sup>	16-6 AWG	1.5-16 mm <sup>2</sup>	-	-
Puente de 2 polos	082001-2-4		082002-2-4		consúltenos	
Puente de 3 polos	082001-3-4		082002-3-4		consúltenos	
Salidas	2x 16-6 AWG 3x 16-8 AWG	2x 1.5-16 mm <sup>2</sup> 3x 1.5-10 mm <sup>2</sup>	2x 14-4 AWG 3x 16-6 AWG	2x 2.5-25 mm <sup>2</sup> 3x 1.5-16 mm <sup>2</sup>	2x 14-4 AWG 3x 16-6 AWG	2x 2.5-25 mm <sup>2</sup> 3x 1.5-16 mm <sup>2</sup>
Dimensiones (AxAxP)	33x 49 x 68 mm		37.1x53x70 mm		41x52.5x74.5 mm	
Conexión de bloques	-		1-5 en serie		-	

Número de parte	PDB270	PDB400	PDB490
-----------------	--------	--------	--------



Certificaciones						
Clasificación de corriente	200A	270A	250A	400A	310A	490A
Clasificación de voltaje CA	600V CA	1000V CA	600V CA	1000V CA	600V CA	1000V CA
Clasificación de voltaje CD	-	1000V CD	-	1500V CD	-	1500V CD
Entrada (redonda)	1x 6-3/0 AWG	1x 16-95 mm <sup>2</sup>	1x 2 AWG-250 Kcmil	1x 35-120 mm <sup>2</sup>	1x 3/0 AWG-350 Kcmil	1x 95-185 mm <sup>2</sup>
Entrada (plana)	-	-	-	-	1x 24-10 mm	
Diámetro de cable para puente	2x 12-2 AWG	2x 4-35 mm <sup>2</sup>	-	-	-	-
Puente de 2 polos	-		082004-2-4			
Salidas	2x 12-2 AWG 8x 14-4 AWG	2x 4-35 mm <sup>2</sup> 8x 2.5-25 mm <sup>2</sup>	2x 12-2 AWG 3x 14-4 AWG 4x 16-6 AWG	2x 4-35 mm <sup>2</sup> 2x 2.5-25 mm <sup>2</sup> 4x 1.5-16 mm <sup>2</sup>	2x 12-2 AWG 3x 14-4 AWG 4x 16-6 AWG	2x 4-35 mm <sup>2</sup> 2x 2.5-25 mm <sup>2</sup> 4x 1.5-16 mm <sup>2</sup>
Dimensiones (AxAxP)	52.5x54.5x73 mm		51.1x72.5x95 mm		51.1x72.5x95 mm	
Conexión de bloques	-		1-5 en serie			

### Puentes



### Bloques en serie



## EUROSTRIPS®

HE4WPR/12

HE6WPR/12

HE10WPR/12

HE16WPR/12

- Abrazadera de tornillo tubular.
- Montaje en panel (opcional).
- Material: Poliamida 6.6.
- Color: blanco mate.



CE

CE

CE

CE

Certificaciones									
Calibre del conductor	2.5-4 mm <sup>2</sup>	24-10 AWG	4-6mm <sup>2</sup>	20-10 AWG	6-10mm <sup>2</sup>	18-8 AWG	10-16mm <sup>2</sup>	18-6 AWG	
Clasificación de voltaje	400V	300V	400V	300V	400V	300V	400V	300V	
Clasificación de corriente	10A	30A	16A	40A	25A	50A	35-63A	63A	
Tamaño de terminal	20x117x14.9mm		22.6x140x16.8mm		25.1x175x21.9mm		25.1x175x21.9mm		
Etiquetas	BS24E		BS60E		BS1016E		BS1016E		
Puentes de 12 polos	HCL10-12		HCL12-12		HCL15-12		HCL15-12		
Límite min/max de temperatura	-30°C a 125°C		-30°C a 125°C		-30°C a 125°C		-30°C a 125°C		

### Riel DIN perforado

DIN35

DIN32 & DIN15



Tipo	Número de parte	Longitud	Tipo	Número de parte	Longitud
7.5mm	2511120/1M	1m	DIN15	2511160/1M	1m
7.5mm	2511120	2m	DIN32	2511160	2m
15mm	CA701-15/S	1m	DIN15	CA601/S	1m
15mm	CA701-15/S-2M	2m			

### Soportes para riel DIN



Número de parte	Número de parte	Altura
CA603	CA703	25.4mm(1")
	CA803	50.8mm(2")
	CA903	76.2mm(3")

### Topes

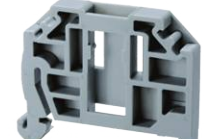
CA102

CA202

CA702

CA802

CA103



Tamaño (AxLxA, mm)	Compatible con Riel DIN	Tamaño (AxLxA, mm)	Compatible con Riel DIN	Tamaño (AxLxA, mm)	Compatible con Riel DIN	Tamaño (AxLxA, mm)	Compatible con Riel DIN	Tamaño (AxLxA, mm)	Compatible con Riel DIN
46x50x9	32 y 35mm	50x49x9	35mm	45x34x9	32 y 35mm	22x28x8	35mm	41x35x6	35mm

### Portaetiquetas

GMH6

GMH7

GMH8



Tamaño (AxLxA, mm)	Compatible con Riel DIN	Tamaño (AxLxA, mm)	Compatible con Riel DIN	Tamaño (AxLxA, mm)	Usar con Tope
46.5x44x9.5	32 y 35mm	46.5x44.5x19.5	32 y 35mm	44.67x31x10	CA103

### Tope para mini bloque

CA602



Tamaño (AxLxA, mm)	Compatible con Riel DIN
20x28x8	15

## CSR1S



Los módulos de relevador serie CSR ofrecen una solución compacta para interconectar relevadores. Con sus 6mm de espesor es el sistema de relevador modular más versátil.

El sistema está comprendido por una base de relevador delgada y un relevador electromecánico tipo SPDT. Los puentes estándar serie JX se emplean para conexiones entre módulos ya sea en la entrada o salida de ellos.

Un LED verde claro indica el accionamiento de la bobina del Relé. Estos módulos pueden ser identificados mediante el uso de etiquetas serie MT.

### Características generales

Dimensiones (espesor, largo, alto)	6 x 94.5 x 96 mm
Material aislante/ Índice comparativo	PA6,6 / 1
Posibilidad de montaje	Riel DIN 35-15 o Riel DIN 35-7.5
Indicación de voltaje aplicado	LED verde de 3mm
Rango de voltaje de operación	5V CD, 24V CD, 12V CD y 24V CA 48-60V CA, 120V CA, 230V CD, 230V CA

### Datos de conexión

Tipo de conexión		Por tornillo		Por resorte	
		IEC	UL-CSA	IEC	UL-CSA
Posible conexión de acuerdo a					
Con un conductor por mordaza	Trenzado/ Flexible	0.2 - 2.5 mm <sup>2</sup>	22 - 12 AWG	0.2 - 2.5 mm <sup>2</sup>	24 - 12 AWG
	Sólido	0.2 - 4.0 mm <sup>2</sup>	22 - 10 AWG	0.2 - 4.0 mm <sup>2</sup>	24 - 10 AWG
	Con terminal	0.2 - 2.5 mm <sup>2</sup>	22 - 12 AWG	0.2 - 2.5 mm <sup>2</sup>	24 - 12 AWG
Con dos conductores del mismo tamaño por mordaza	Con terminal doble	0.2 - 1.5 mm <sup>2</sup>	22 -16 AWG	0.2 - 1.0 mm <sup>2</sup>	24 -18 AWG
Torque		0.5 Nm	7 lb-in		
Longitud de alambre sin forro		10 mm			

### Especificaciones generales del relé

Tipo de relevador	Electromecánico
Voltaje de prueba de aislamiento	4KV CA (50Hz, 1min)
Resistencia de aislamiento	1000MΩ a 500V CD
Material de contacto	AgNi
Características de contacto	6A, 250V CA/30V CD
Tipo de contacto	SPDT (1 C/O)

Información para ordenar		Número de parte	Empaque	Número de parte	Empaque
Voltajes de entrada		Conexión por tornillo		Conexión por resorte	
5 VCD		CSR1S-5DYA	10	CSR1S-5DXA	10
24 VCD		CSR1S-24DYA	10	CSR1S-24DXA	10
12 VCA/CD		CSR1S-12UYA	10	CSR1S-12UXA	10
24 VCA/CD		CSR1S-24UYA	10	CSR1S-24UXA	10
48 - 60 VCA/CD		CSR1S-48-60UYA	10	CSR1S-48-60UXA	10
120 VCA/CD		CSR1S-120UYA	10	CSR1S-120UXA	10
230 VCA/CD		CSR1S-230UYA	10	CSR1S-230UXA	10
230 VCA		CSR1S-230AYA	10	CSR1S-230AXA	10
Accesorios		Número de parte		Empaque	
Puentes	2 polos	JX4/2		100	
	3 polos	JX4/3		50	
	4 polos	JX4/4		50	
	8 polos	JX4/8		50	
	10 polos	JX4/10		10	
	16 polos	JX4/16		10	
Etiqueta		MT6			

## CSER1

Características generales	
Dimensiones (espesor, largo, alto)	6 x 94.5 x 96 mm
Material aislante/ Índice comparativo	PA6,6 / 1
Posibilidad de montaje	Riel DIN 35-15 o Riel DIN 35-7.5
Indicación de voltaje aplicado	LED verde de 3mm
Rango de voltaje de operación	24V CD, 24V CA, 48-60V CD, 120V CA, 230V CA

Datos de conexión					
Tipo de conexión		Por tornillo		Por resorte	
Posible conexión de acuerdo a		IEC	UL-CSA	IEC	UL-CSA
Con un conductor por mordaza	Trenzado/ Flexible	0.2 - 2.5 mm <sup>2</sup>	22 - 12 AWG	0.2 - 2.5 mm <sup>2</sup>	24 - 12 AWG
	Sólido	0.2 - 4.0 mm <sup>2</sup>	22 - 10 AWG	0.2 - 4.0 mm <sup>2</sup>	24 - 10 AWG
	Con terminal	0.2 - 2.5 mm <sup>2</sup>	22 - 12 AWG	0.2 - 2.5 mm <sup>2</sup>	24 - 12 AWG
Con dos conductores del mismo tamaño por mordaza	Con terminal doble	0.2 - 1.5 mm <sup>2</sup>	22 - 16 AWG	0.2 - 1.0 mm <sup>2</sup>	24 - 18 AWG
Torque		0.5 Nm	7 lb-in		
Longitud de alambre sin forro		10 mm			



Los módulos de relevador serie CSER ofrecen una solución compacta para interconectar relevadores con tecnología de estado sólido. Con sus 6mm de espesor es el sistema de relevador modular más versátil.

El sistema está comprendido por una base de relevador delgada y un relevador de estado sólido.

Especificaciones generales del relé	
Tipo de relevador	Estado sólido
Voltaje de ruptura (entrada a salida)	2.5KV CA (50Hz, 1min)
Resistencia de aislamiento	1000MΩ a 500V CD
Características de contacto	48V CD/4A, 48V CD/100mA,
Tipo de contacto	380V CA/2A SPST (1NA)

Los puentes estándar serie JX se emplean para conexiones entre módulos ya sea en la entrada o salida de ellos. Un LED verde claro indica el accionamiento de la entrada. Estos módulos pueden ser identificados mediante el uso de etiquetas serie MT.

La serie CSER cuenta con encendido de cruce por cero y salida transistor bipolar/ MOSFET. Esta serie es compatible con salidas TTL o CMOS.

Información para ordenar		Número de parte	Empaque	Número de parte	Empaque
Voltajes de entrada	Voltaje/Corriente Salida	Conexión por tornillo		Conexión por resorte	
24V CD	48V CD / 4A	CSER1-24D48D4YC	10	CSER1-24D48D4XC	10
	48V CD / 100 mA	CSER1-24D48D100YC	10	CSER1-24D48D100XC	10
	380V CA / 2A	CSER1-24D380A2YC	10	CSER1-24D380A2XC	10
24V CA/CD	48V CD / 4A	CSER1-24U48D4YC	10	CSER1-24U48D4XC	10
	48V CD / 100 mA	CSER1-24U48D100YC	10	CSER1-24U48D100XC	10
	380V CA / 2A	CSER1-24U380A2YC	10	CSER1-24U380A2XC	10
48 - 60V CA/CD	48V CD / 4A	CSER1-4860U48D4YC	10	CSER1-4860U48D4XC	10
	48V CD / 100 mA	CSER14860U48D100YC	10	CSER14860U48D100XC	10
	380V CA / 2A	CSER1-4860U380A2YC	10	CSER1-4860U380A2XC	10
120V CA/CD	48V CD / 4A	CSER1-120U48D4YC	10	CSER1-120U48D4XC	10
	48V CD / 100 mA	CSER1-120U48D100YC	10	CSER1-120U48D100XC	10
	380V CA / 2A	CSER1-120U380A2YC	10	CSER1-120U380A2XC	10
230V CA	48V CD / 4A	CSER1-230A48D4YC	10	CSER1-230A48D4XC	10
	48V CD / 100 mA	CSER1-230A48D100YC	10	CSER1-230A48D100XC	10
	380V CA / 2A	CSER1-230A380A2YC	10	CSER1-230A380A2XC	10
Accesorios		Número de parte		Empaque	
Puentes	2 polos	JX4/2		100	
	3 polos	JX4/3		50	
	4 polos	JX4/4		50	
	8 polos	JX4/8		50	
	10 polos	JX4/10		10	
	16 polos	JX4/16		10	
Etiqueta		MT6			