

Características de cubiertas:

- Material aluminio.
- Color gris.
- Rango de temperatura -40° a 125°C.

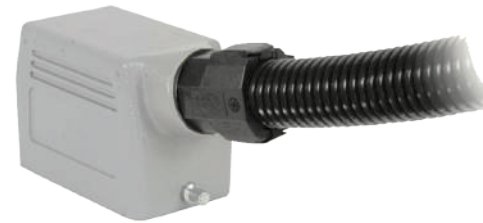
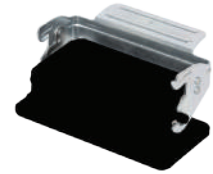


Características de insertos:

- Terminales con tornillos
- Calibre del conductor 18-14AWG/1-2.5 mm².
- Clasificación eléctrica:
 - 3 y 4 polos+T-400V, 10A.
 - 6 a 48 polos+T-380-450V, 16A
 - 6 y 12 polos+T-400-690V, 35A
 - 4 polos+T-400-690V, 80A



1 Gancho



2 Ganchos



3 Polos + T -10A



M20



M20



Inserto macho	Inserto hembra	Cubierta entrada lateral	Cubierta entrada superior	Base lateral	Base superior
29009	29008	29019-2205	29017-2205	29014S	29013S

4 Polos + T -10A



M20



M20



Inserto macho	Inserto hembra	Cubierta entrada lateral	Cubierta entrada superior	Base lateral	Base superior
29011	29010	29019-2205	29017-2205	29014S	29013S

Accesorios para 3 y 4 polos + T



M20



Tapa para cubierta	Base aérea	Tapa para cubierta con seguro y sello
29640	29015-2205S	29642

Para conectores industriales con diferente no. de contactos y partes de repuesto contacte a Altech.
Para conectores glándula consulta la sección de conectores

6 Polos + T -16A



Inserto macho	Inserto hembra	Cubierta entrada superior	Cubierta entrada lateral		Base larga	
29121	29120	29135-2205	M20:	29131-2205	1 entrada:	29133-2205S
			M25:	29131-2305	2 entradas:	29134-2205S



Base corta	Base corta con tapa	Base larga 2 entradas con tapa	Tapa para cubierta simple	Tapa para cubierta con seguro y sello
29130S	29400S	29402-2205S	29644	29646S

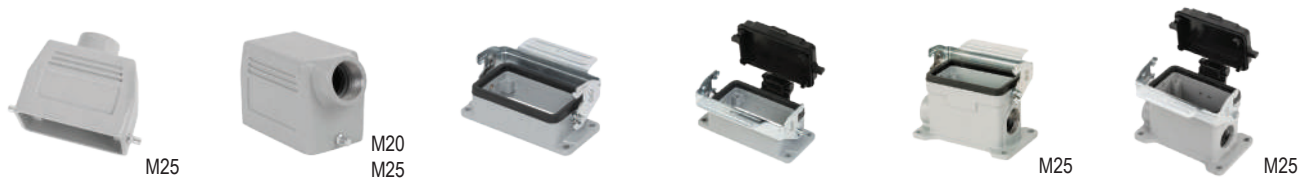
10 Polos + T -16A

2 Ganchos



Inserto macho	Inserto hembra	Cubierta entrada superior	Cubierta entrada lateral		Base corta	Base larga	
29021	29020	29145-2305	M20:	29041-2205	29040S	1 entrada:	29054-2305S
			M25:	29041-2305		2 entradas:	29055-2305S

1 Gancho



Cubierta entrada superior	Cubierta entrada lateral		Base corta	Base corta con tapa	Base larga 2 entradas	Base larga 2 entradas con tapa
29354-2305	M20:	29353-2205	29350S	29405S	29352-2305S	29407-2305S
	M25:	29353-2305				

2 Ganchos



Tapa para cubierta simple	Tapa para cubierta con seguro y sello
29650	29653S

16 Polos + T -16A

2 Ganchos



Inserto macho	Inserto hembra	Cubierta entrada lateral	Cubierta entrada superior	Base corta	Base larga	
29023	29022	29043-2305	29155-2305	29042S	1 entrada:	29056-2305S
					2 entradas:	29057-2305S

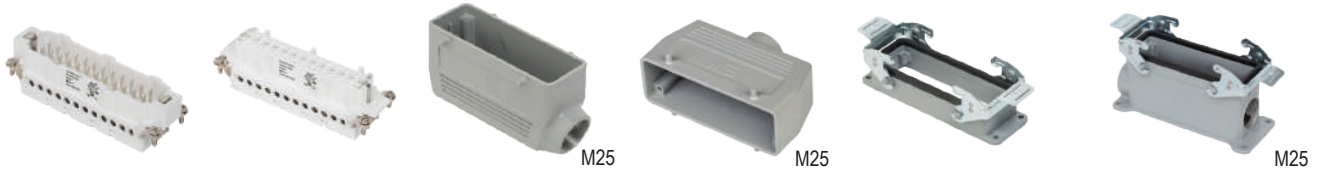
1 Gancho



Cubierta entrada lateral	Cubierta entrada superior	Base corta	Base larga 2 entradas	Base corta con tapa	Base larga 2 entradas con tapa
29363-2305	29364-2305	29360S	29362-2305S	29410S	29412-2305S

24 Polos + T -16A

2 Ganchos



Inserto macho	Inserto hembra	Cubierta entrada lateral	Cubierta entrada superior	Base corta	Base larga	
29025	29024	29045-2305	29165-2305	29044S	1 entrada:	29058-2305S
					2 entradas:	29059-2305S

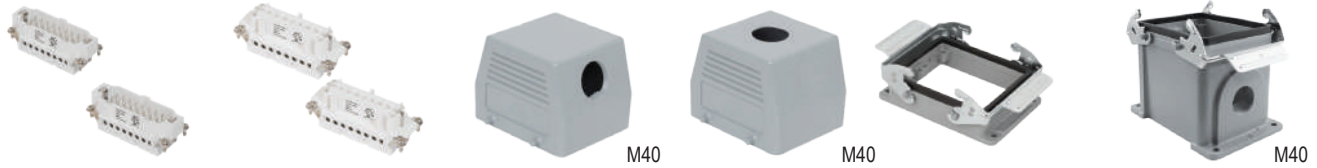
1 Gancho



Cubierta entrada lateral	Cubierta entrada superior	Base corta	Base larga 2 entradas	Base corta con tapa	Base larga 2 entradas con tapa
29373-2305	29374-2305	29370S	29372-2305S	29415S	29417-2305S

Para información sobre tapas de cubiertas contacte a Altech.

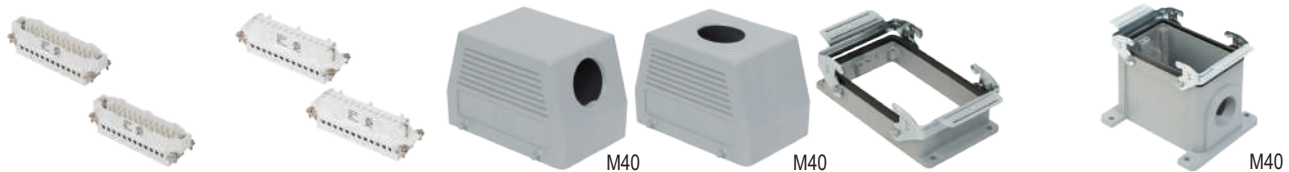
32 Polos + T -16A



Inserto macho*		Inserto hembra*		Cubierta entrada lateral	Cubierta entrada superior	Base corta	Base larga	
29023	29027	29022	29026	29061-2505	29060-2505	29046S	1 entrada:	29081-2505S
							2 entradas:	29082-2505S

*Se deben ordenar los dos números de parte, ya que son complementarios. Uno tiene los pines 1 al 16 y el otro 17 al 32

48 Polos + T -16A



Inserto macho*		Inserto hembra*		Cubierta entrada lateral	Cubierta entrada superior	Base corta	Base larga	
29025	29029	29024	29028	29066-2505	29065-2505	29048S	1 entrada:	29083-2505S
							2 entradas:	29084-2505S

*Se deben ordenar los dos números de parte, ya que son complementarios. Uno tiene los pines 1 al 24 y el otro 25 al 48

6 Polos + T -35A

2 Ganchos



Inserto macho	Inserto hembra	Cubierta entrada lateral	Cubierta entrada superior	Base corta	Base larga	
29125	29124	29043-2305	29155-2305	29042S	1 entrada:	29056-2305S
					2 entradas:	29057-2305S

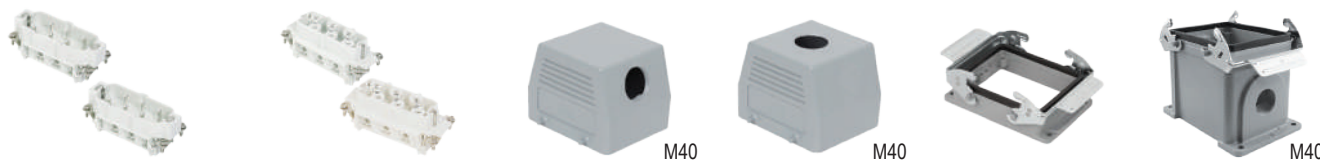
1 Gancho



Cubierta entrada lateral	Cubierta entrada superior	Base corta	Base larga 2 entradas	Base corta con tapa	Base larga 2 entradas con tapa
29363-2305	29364-2305	29360S	29362-2305S	29410S	29412-2305S

Para información sobre tapas de cubiertas contacte a Altech.

12 Polos + T -35A



Inserto macho*		Inserto hembra*		Cubierta entrada lateral	Cubierta entrada superior	Base corta	Base larga 2 entradas
29125	29129	29124	29128	29061-2505	29060-2505	29046S	29082-2505S

*Se deben ordenar los dos números de parte, ya que son complementarios. Uno tiene los pines 1 al 6 y el otro 7 al 12

4 Polos + T -80A

2 Ganchos



Inserto macho	Inserto hembra	Cubierta entrada lateral	Cubierta entrada superior	Base corta	Base larga
29115	29114	29043-2305	29155-2305	29042S	1 entrada: 29056-2305S 2 entradas: 29057-2305S

1 Gancho



Cubierta entrada lateral	Cubierta entrada superior	Base corta	Base larga 2 entradas	Base corta con tapa	Base larga 2 entradas con tapa
29363-2305	29364-2305	29360S	29362-2305S	29410S	29412-2305S

4 Polos + T -80A y 2 Polos -16A

2 Ganchos



Inserto macho	Inserto hembra	Cubierta entrada lateral	Cubierta entrada superior	Base corta	Base larga
29117	29116	29043-2305	29155-2305	29042S	1 entrada: 29056-2305S 2 entradas: 29057-2305S

1 Gancho



Cubierta entrada lateral	Cubierta entrada superior	Base corta	Base larga 2 entradas	Base corta con tapa	Base larga 2 entradas con tapa
29363-2305	29364-2305	29360S	29362-2305S	29410S	29412-2305S

Para información sobre tapas de cubiertas contacte a Altech.

4 Polos + T -80A y 8 Polos -16A

2 Ganchos



M25



M25



M25

Inserto macho	Inserto hembra	Cubierta entrada lateral	Cubierta entrada superior	Base corta	Base larga	
29113	29112	29045-2305	29165-2305	29044S	1 entrada:	29058-2305S
					2 entradas:	29059-2305S

1 Gancho



M25



M25



M25



M25

Cubierta entrada lateral	Cubierta entrada superior	Base corta	Base larga 2 entradas	Base corta con tapa	Base larga 2 entradas con tapa
29373-2305	29374-2305	29370S	29372-2305S	29415S	29417-2305S

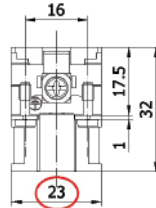
Características:

- Aluminio.
- Color gris.
- Rango de temperatura -40° a 125°C.
- Terminales con tornillos 18-14AWG, 1-2.5 mm².
- 10 a 32 polos + tierra 16A/250V 50/60 Hz.



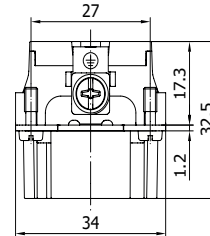
Comparación de dimensiones (mm)

Línea compacta



Todos los conectores de la línea compacta tienen un ancho de 23 mm

Línea estándar



Los conectores de la línea estándar de 10, 16 y 24 polos tienen un ancho de 34 mm

10 Polos + T -16A/Compacto



Inserto macho	Inserto hembra	Cubierta entrada lateral	Cubierta entrada superior	Base corta	Base larga 2 entradas
29421	29420	293532-2305	293542-2305	293502	293522-2305

16 Polos + T -16A/Compacto



Inserto macho	Inserto hembra	Cubierta entrada lateral	Cubierta entrada superior	Base corta	Base larga 2 entradas
29423	29422	293632-2305	293642-2305	293602	293622-2305

32 Polos + T -16A/Compacto



Inserto macho*	Inserto hembra*	Cubierta entrada lateral	Cubierta entrada superior	Base corta	Base larga 2 entradas
29423	29427	29422	29426	290612-2505	290602-2505
				290462	290822-2505

*Se deben ordenar los dos números de parte, ya que son complementarios. Uno tiene los pines 1 al 16 y el otro 17 al 32