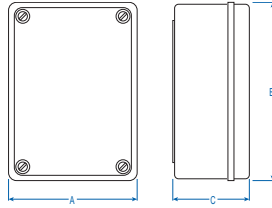


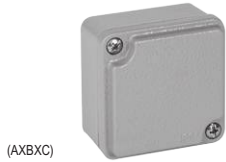
Características:

- Cuerpo: Aluminio.
- Sello: Silicón.
- Color: Gris.
- Tornillos: Inoxidables.
- Resistencia al impacto: IK08.



Bisagra	
Número de parte	Para gabinete
29980	402517, 402520, 402521, 402522
29981	402524, 402530

402502	402503	402504	402554
65 x 65 x 40 mm	65 x 100 x 40 mm	80 x 80 x 60 mm	80 x 80 x 73 mm



(AXBXC)

402505	402555	402506	402508
80 x 130 x 60 mm	80 x 130 x 73 mm	100 x 100 x 73 mm	100 x 130 x 73 mm



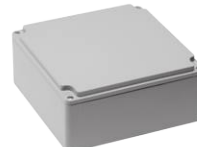
402510	402509	402511	402512
80 x 170 x 73 mm	80 x 230 x 73 mm	130 x 130 x 90 mm	130 x 190 x 90 mm



402514	402516	402517	402518
130 x 230 x 90 mm	160 x 160 x 90 mm	160 x 260 x 90 mm	170 x 190 x 90 mm



402520	402522	402524	402530
190 x 250 x 90 mm	190 x 350 x 90 mm	250 x 250 x 110 mm	310 x 400 x 140 mm



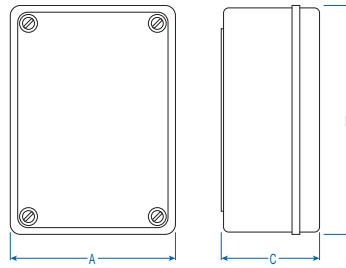
402556	402507	402540	402521
100 x 100 x 90mm	80 x 170 x 60mm	180 x 180 x 100mm	190 x 250 x 110mm





Características:

- Cubierta / Base: ABS.
- Sello: Silicón.
- Color: Gris RAL 7035.
- Rango de temperatura : -25°- +60°C.
- Retardante de flama: 650°C.
- Tornillos: acero inoxidable.
- Resistencia al impacto: IK06.



Dimensiones (mm)	No. de entradas	Tamaño de entrada (cable)	Dimensiones (mm)	No. de entradas	Tamaño de entrada (cable)	Dimensiones (mm)	No. de entradas	Tamaño de entrada (cable)	Dimensiones (mm)	No. de entradas	Tamaño de entrada (cable)
40201005			40201505			40201705			40202005		
110 x 110 x 65	8	PG 16-21	110 x 150 x 70	10	PG 16-21	110 x 180 x 70	10	PG 16-21	110 x 210 x 70	12	PG 16-21



(AxBxC)

Dimensiones (mm)	No. de entradas	Tamaño de entrada (cable)	Dimensiones (mm)	No. de entradas	Tamaño de entrada (cable)	Dimensiones (mm)	No. de entradas	Tamaño de entrada (cable)	Dimensiones (mm)	No. de entradas	Tamaño de entrada (cable)
40204005			40205005			40208005			40203005		
140 x 210 x 90	8+4	8x PG 16-21-29 + 4x PG 11	210 x 210 x 90	12	PG 16-21-29	190 x 240 x 90	12	PG 16-21-29	210 x 290 x 90	14	PG 16-21-29



Dimensiones (mm)	No. de entradas	Tamaño de entrada (cable)	Dimensiones (mm)	No. de entradas	Tamaño de entrada (cable)	Dimensiones (mm)	No. de entradas	Tamaño de entrada (cable)	Dimensiones (mm)	No. de entradas	Tamaño de entrada (cable)
40207005			40208505			40201205			40201605		
290 x 290 x 290	16	PG 16-21-29	210 x 440 x 90	14	PG 16-21-29	110 x 110 x 100	8	PG 16-21	110 x 150 x 120	10	PG 16-21



Dimensiones (mm)	No. de entradas	Tamaño de entrada (cable)	Dimensiones (mm)	No. de entradas	Tamaño de entrada (cable)	Dimensiones (mm)	No. de entradas	Tamaño de entrada (cable)	Dimensiones (mm)	No. de entradas	Tamaño de entrada (cable)
40201805			40202205			40204205			40205205		
110 x 180 x 120	10	PG 16-21	110 x 210 x 120	12	PG 16-21	140 x 210 x 140	8+4	8x PG 16-21-29 + 4x PG 11	210 x 210 x 140	12	PG 16-21-29



Dimensiones (mm)	No. de entradas	Tamaño de entrada (cable)	Dimensiones (mm)	No. de entradas	Tamaño de entrada (cable)	Dimensiones (mm)	No. de entradas	Tamaño de entrada (cable)	Dimensiones (mm)	No. de entradas	Tamaño de entrada (cable)
40208205			40203205			40207205			40208605		
190 x 240 x 160	12	PG 16-21-29	210 x 290 x 140	14	PG 16-21-29	290 x 290 x 140	16	PG 16-21-29	210 x 440 x 140	14	PG 16-21-29



Dimensiones (mm)	No. de entradas	Tamaño de entrada (cable)	Dimensiones (mm)	No. de entradas	Tamaño de entrada (cable)
40202305*			40203605*		
110 x 210 x 120	12	PG 16-21	210 x 290 x 140	14	PG 16-21-29



*Incluyen riel DIN.

Gabinete plástico con cubierta color gris

Características:

- Material: ABS (HB).
- Platina incluida: Acero galvanizado de 1mm.
- Color: Gris (RAL 7035).
- Resistencia al impacto: IK08.
- Libre de halógeno.
- No resistente a rayos UV.
- No retardante de flama.
- Rango de temperatura: -20° a 65°C



Número de parte	PP3001	PP3002	PP3004	PP3005	PP3006	PP3003	PP3007	PP3008	PP3010	PP3021
Dimensiones (mm) (AxBxC)	200x300x130	250x350x150	300x400x170	300x400x220	350x500x190	400x500x175	400x500x240	400x600x200	500x700x250	600x800x260
Número de bisagras	2	2	2	2	2	2	2	2	3	3
Número de cerraduras	1	1	2	2	2	2	2	2	2	2
Peso del gabinete	1.70kg	2.20kg	3.00kg	3.40kg	4.30kg	4.30kg	5.60kg	6.00kg	10.10kg	13.50kg

Gabinete plástico con cubierta transparente

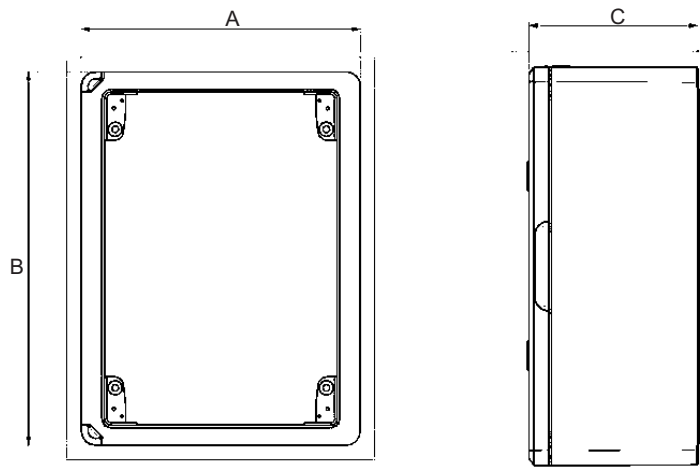
Características:

- Material: ABS (HB).
- Platina incluida: Acero galvanizado 1mm.
- Color: Cuerpo en gris (RAL 7035), cubierta transparente.
- Resistencia al impacto: IK08.
- Libre de halógeno.
- No resistente a rayos UV.
- No retardante de flama.
- Rango de temperatura: -20° a 65°C.



Número de parte	PP3011	PP3012	PP3014	PP3015	PP3016	PP3013	PP3017	PP3018	PP3020	PP3022
Dimensiones (mm) (AxBxC)	200x300x130	250x350x150	300x400x170	300x400x220	350x500x190	400x500x175	400x500x240	400x600x200	500x700x250	600x800x260
Número de bisagras	2	2	2	2	2	2	2	2	3	3
Número de cerraduras	1	1	2	2	2	2	2	2	2	2
Peso del gabinete	1.70kg	2.20kg	3.00kg	3.40kg	4.30kg	4.30kg	5.60kg	6.00kg	10.10kg	13.50kg

Dimensiones AxBxC

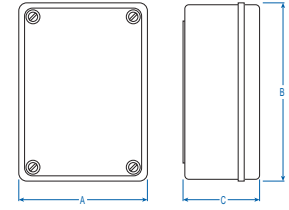


Gabinetes de conexión

Características:

- Paredes laterales lisas.
- Material ABS.
- Base gris claro.
- Cubierta gris claro o sombreado transparente.
- Cubierta con ventana.
- Rango de temperatura: -20° a 65°C.

Protección
IP65



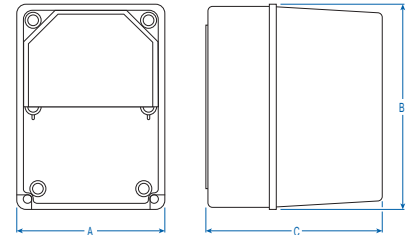
Número de parte	Dimensiones AxBxC	Altura de la base	Altura de la cubierta
Cubierta gris			
005.PL	100 x 100 x 50 mm	45	15
006.PL	100 x 100 x 65 mm	45	30
007.PL	120 x 75 x 50 mm	40	15
008.PL	150 x 110 x 70 mm	50	25
009.PL	190 x 145 x 70 mm	55	25
010.PL	240 x 190 x 90 mm	75	25
011.PL	240 x 190 x 110 mm	75	45
012.A.PL	300 x 220 x 120 mm	80	50
014.A.PL	380 x 300 x 120 mm	80	50
015.A.PL	460 x 380 x 120 mm	80	50

Número de parte	Dimensiones AxBxC	Altura de la base	Altura de la cubierta
Cubierta Transparente			
008.PK	150 x 110 x 70 mm	50	25
009.PK	190 x 145 x 70 mm	55	25
010.PK	240 x 190 x 90 mm	55	25
011.PK	240 x 190 x 110 mm	55	45
011.X.PK	240 x 180 x 100 mm	75	40
012.A.PK	300 x 220 x 120 mm	80	50
014.A.PK	380 x 300 x 120 mm	80	50
015.A.PK	460 x 380 x 120 mm	80	50

Gabinetes de conexión cubierta elevada

Características:

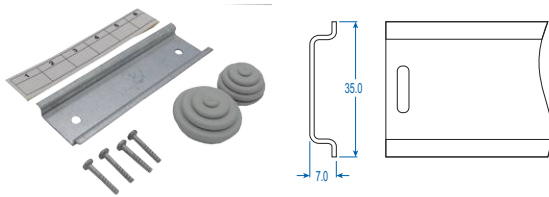
- Paredes laterales lisas.
- Material ABS.
- Base gris claro.
- Cubierta gris claro o sombreado transparente.
- Rango de temperatura: -20° a 65° C.



Número de parte	Dimensiones AxBxC	Altura de la base	Altura de la cubierta
Cubierta Gris			
008.CA.G	110 x 150 x 135 mm	50	90
009.CA.G	145 x 190 x 135 mm	50	90
010.CA.G	190 x 240 x 155 mm	50	105
011.CA.G	180 x 240 x 175 mm	75	105
012.CA.G	230 x 310 x 160 mm	75	90

Número de parte	Dimensiones AxBxC	Altura de la base	Altura de la cubierta
Cubierta transparente			
008.CA.K	110 x 150 x 135 mm	50	90
009.CA.K	145 x 190 x 135 mm	50	90
010.CA.K	190 x 240 x 155 mm	50	105
011.CA.K	180 x 240 x 175 mm	75	105
012.CA.K	230 x 310 x 160 mm	75	90

Kit para gabinetes



Características:

- Para gabinete Tipo 008, 009, 010, 011.
- Acero cubierto de zinc.

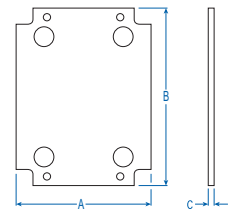
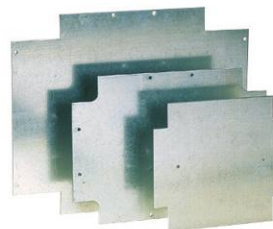
Número de parte	Longitud	Para uso con
1003.04	100 mm	008
1003.08	180 mm	009
1003.12	250 mm	010, 011

Platinas

Características:

- Para gabinete tipo 009, 010, 011, 012, 014, 015.
- Acero cubierto de zinc.

Número de parte	Dimensiones AxBxC	Tornillos	Para uso con
1009.PF	118 x 180 x 1.5 mm	3.5 x 9.5	009
1010.PF	162 x 212 x 1.5 mm	3.5 x 9.5	010, 011
1012.PF	190 x 270 x 1.5 mm	3.5 x 9.5	012
1014.PF	283 x 358 x 2 mm	4.2 x 9.5	014
1015.PF	341 x 424 x 2 mm	4.2 x 9.5	015



40202505	40204605
----------	----------



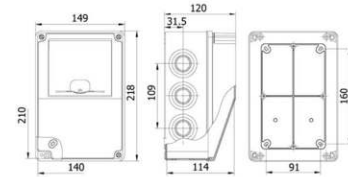
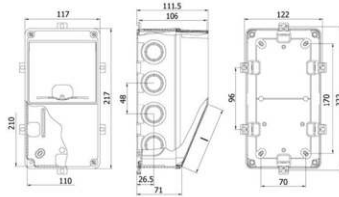
Protección
IP66
CE



Protección
IP66
CE

Características:

- Gabinete plástico mixto para colocar interruptores y clavijas.
- Material ABS (HF 650°C).
- Ventana transparente.
- Color gris.
- Material de ventana: PC 750°C.
- Rango de temperatura: -20° a +65°C.



Dimensiones	Interruptores	Dimensiones	Interruptores
117 x 217 x 111.5 mm	5	149 x 218 x 120 mm	5

40208805	3950	960.10111
----------	------	-----------



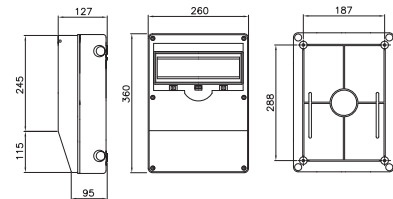
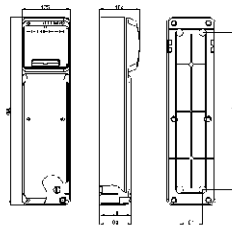
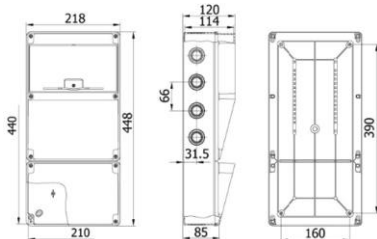
Protección
IP66
CE



Protección
IP65
CE



Protección
IP65
CE

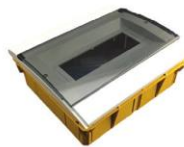


Dimensiones	Interruptores	Dimensiones	Interruptores	Dimensiones	Interruptores
218 x 448 x 120 mm	10	125 x 490 x 134 mm	6	260 x 360 x 127 mm	12

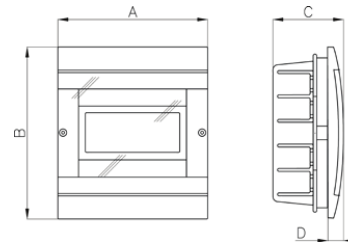
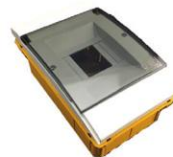
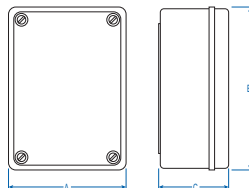
Gabinetes para sobreponer	Gabinetes para empotrar
---------------------------	-------------------------

Características:

- Paredes laterales lisas
- Material ABS
- Base gris claro
- Cubierta gris claro sombreado
- Transparente
- Cubierta con ventana
- Rango de temperatura: -20° a 65° C



Protección
IP65
CE



Número de parte	Dimensiones AxBxC (mm)	Accesorio	Número de parte	Dimensiones AxBxC (mm)	Accesorio
Gabinetes para interruptores (Centros de carga)			Gabinetes para interruptores (Centros de carga)		
92.04*	160 x 120 x 90	incluye kit de Riel DIN	970.04*	120 x 200 x 94	incluye kit de Riel DIN
92.08*	160 x 200 x 90	incluye kit de Riel DIN	970.08*	230 x 200 x 94	incluye kit de Riel DIN
92.12*	200 x 200 x 110	incluye kit de Riel DIN	970.12*	300 x 200 x 94	incluye kit de Riel DIN

* Para 4, 8 y 12 interruptores respectivamente.

* Para 4, 8 y 12 interruptores respectivamente.