



Número de parte	Corriente nominal (A)	Capacidad interruptiva de operación Ics (kA)	Capacidad Interruptiva máxima Icu (kA)		Ajuste corriente térmica (A)	Tamaño del conductor (mm ²)
			400V	600V		
DS1125-40	40	16	25	10	Ajustado	16
DS1125-50	50	16	25	10	Ajustado	16
DS1125-63	63	16	25	10	Ajustado	25
DS1125-80	80	16	25	10	Ajustado	25
DS1125-100	100	16	25	10	Ajustado	35
DS1125-125	125	16	25	10	Ajustado	50



Número de parte	Corriente nominal (A)	Capacidad interruptiva de operación Ics (kA)	Capacidad Interruptiva máxima Icu (kA)		Ajuste corriente térmica (A)	Tamaño del conductor (mm ²)
			400V	600V		
DS1160-63	63	22	35	15	44-63A	25
DS1160-80	80	22	35	15	56-80	25
DS1160-100	100	22	35	15	70-100	50
DS1160-125	125	22	35	15	80-125	50
DS1160-160	160	22	35	15	112-160	70



Número de parte	Corriente nominal (A)	Capacidad interruptiva de operación Ics (kA)	Capacidad Interruptiva máxima Icu (kA)		Ajuste corriente térmica (A)	Tamaño del conductor (mm ²)
			400V	600V		
DS1250-200	200	35	50	15	140-200	120
DS1250-250	250	35	50	15	175-250	120



Número de parte	Corriente nominal (A)	Capacidad interruptiva de operación Ics (kA)	Capacidad Interruptiva máxima Icu (kA)		Ajuste corriente térmica (A)	Tamaño del conductor (mm ²)
			400V	600V		
DS1400-315	315	50	65	25	Ajustado	240
DS1400-400	400	50	65	25	Ajustado	240



Número de parte	Corriente nominal (A)	Capacidad interruptiva de operación Ics (kA)	Capacidad Interruptiva máxima Icu (kA)		Ajuste corriente térmica (A)	Tamaño del conductor (mm ²)
			400V	600V		
DS1630-500	500	65	75	25	Ajustado	2 x 185
DS1630-630	630	65	75	25	Ajustado	2 x 185
DS1800-800	800	75	85	30	Ajustado	2 x 240

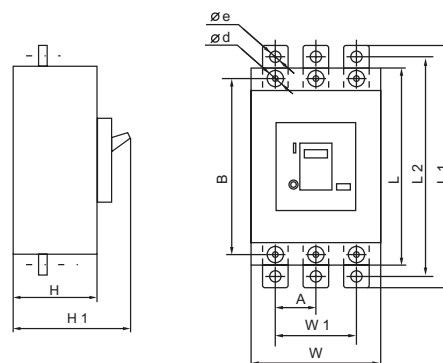


Número de parte	Corriente nominal (A)	Capacidad interruptiva de operación Ics (kA)	Capacidad Interruptiva máxima Icu (kA)		Ajuste corriente térmica (A)	Tamaño del conductor (mm ²)
			400V	600V		
DS11250-1000	1000	75	85		Ajustado	240
DS11250-1250	1250	75	85		Ajustado	240
DS11600-1600	1600	75	85		Ajustado	240

Dimensiones (mm)						Dimensiones de instalación (mm)					
Tipo	W	L	H	L1	H1	A	B	W1	L2	Ød	Øe
DS1-125	76.2	120	70	-	90	25	100	50	-	4	-
DS1-160	90	120	70	-	93	30	100	60	-	5	-
DS1-250	105	170	104	238	143.5	35	139	70	210	6	8.5
DS1-400	140	257	104	316	144	44	214	87.5	285	6	11
DS1-630	210	275	104	310	172	70	230	140	280	6	11
DS1-800	210	275	104	347	172	70	230	140	307	6	16
DS1-1600	210	410	140	410	210	70	300	140	350	10	12

Dimensiones (mm)
Características:

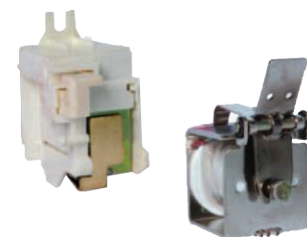
- De acuerdo al estándar: EN60947-1, EN60947-2
- Tensión nominal de funcionamiento: 690V 50/60Hz
- Voltaje de aislamiento: 2000V
- Pico de tensión: $\geq 8000V$
- Durabilidad mecánica: ≥ 20000 operaciones
- Durabilidad eléctrica: ≥ 10000 operaciones
- Temperatura ambiente: $-20^{\circ}C$ a $65^{\circ}C$
- Protección: IP20


Contactos Auxiliares 1 N.A. + 1 N.C.

Número de parte	Para usarse con MCCB	Tipo de contactos
OF160	DS1125-DS1160	3A/230V CA
OF400	DS1250-DS1400	3A/230V CA
OF800	DS1630-DS1800	6A/230V CA
OF1600	DS11250-DS11600	6A/230V CA


Bobina de Disparo

Número de parte	Para usarse con MCCB	Voltaje de operación	
MX160-230	DS1125-DS1160	230V CA	50/60Hz
MX160-400	DS1125-DS1160	400V CA	50/60Hz
MX400-230	DS1250-DS1400	230V CA	50/60Hz
MX400-400	DS1250-DS1400	400V CA	50/60Hz
MX800-230	DS1630-DS1800	230V CA	50/60Hz
MX800-400	DS1630-DS1800	400V CA	50/60Hz
MX1600-230	DS11250-DS11600	230V CA	50/60Hz
MX1600-400	DS11250-DS11600	400V CA	50/60Hz


Maneta Exterior con Barreta (15cm) y soporte

Número de parte	Para usarse con MCCB
HDC-125	DS1-125
HDC-160	DS1-160
HDC-250	DS1-250
HDC-400	DS1-400
HDC-630	DS1-630
HDC-800	DS1-800

