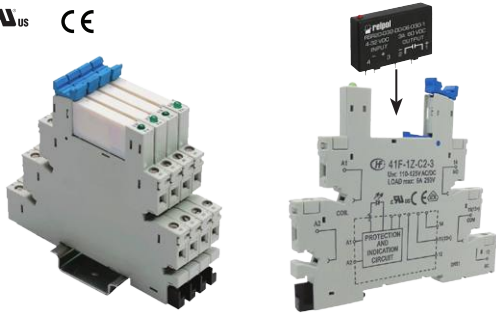


Clema relevador con LED serie RS

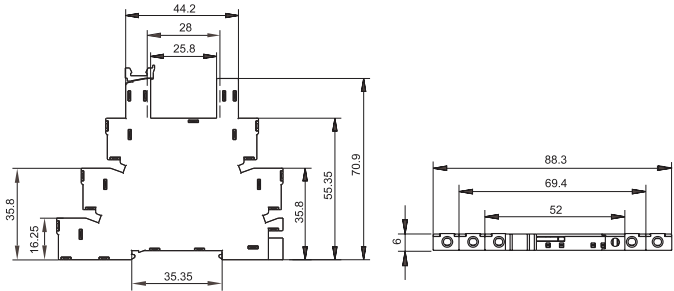
Disponibile con Salida "Estado Sólido"

Para más opciones consulte las páginas 114-115.



Montaje en Riel DIN.

Dimensiones (mm)



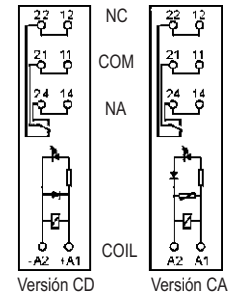
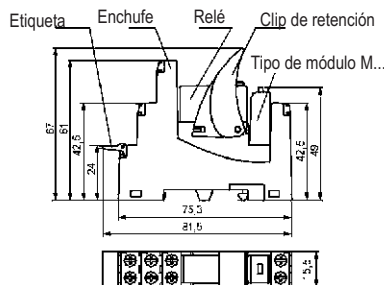
Número de parte	Voltaje de bobina	Amperaje	Tipo de contacto	No. de parte para estado sólido
RSM-12CU	12V CA/CD	6A	Un polo, dos tiros	RSM-12TO ***
RSM-24CU	24V CA/CD	6A	Un polo, dos tiros	RSM-24TO ***
RSM-110U	110V CA/CD	6A	Un polo, dos tiros	RSM-110TO ***
RSM-220U	220V CA/CD	6A	Un polo, dos tiros	RSM-220TO ***

*** Estos se emplean para controlar un SSR externo, el relevador maneja como salida 48VCD y 100mA

Relevadores modulares para Riel DIN

Dimensiones (mm)

Diagrama de conexión



Número de parte	Voltaje de bobina	Valores de contacto	Tipo de contacto
RM-24	24V CD	8A/250V CA/24V CD	Dos polos, dos tiros
RM-110	110V CD	8A/250V CA/24V CD	Dos polos, dos tiros
RM-110-AC	110V CA	8A/250V CA/24V CD	Dos polos, dos tiros
RM-230-AC	230V CA	8A/250V CA/24V CD	Dos polos, dos tiros

NOTA: Las fotografías son de carácter ilustrativo, el producto podrá variar en apariencia, más no en funcionalidad.

Relevadores encapsulados con LED serie RL

Serie RL



RLS-2



Dimensiones (mm)

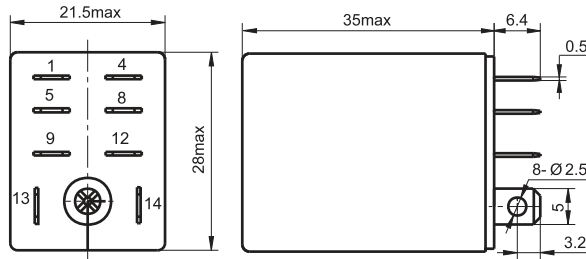
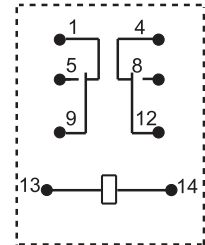


Diagrama de conexión



Número de parte	Voltaje de bobina	Valores de contacto	Tipo de contacto
RL2L-D24	24V CD	10A, 220V CA	Dos polos, dos tiros
RL2L-A120	110V CA	10A, 220V CA	Dos polos, dos tiros
RL2L-A230	230V CA	10A, 220V CA	Dos polos, dos tiros

RLS-2 - Socket de relevador para montaje de riel DIN/panel

Relevadores encapsulados con LED serie RG



RGS



Dimensiones (mm)

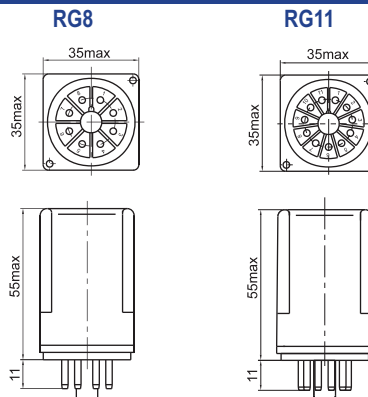
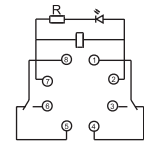
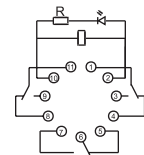


Diagrama de conexión

RG8 (con LED)



RG11 (con LED)



Número de parte	Voltaje de bobina	Valores de contacto	Tipo de contacto
RG8L-D24	24V CD	10A, 220V CA	Dos polos, dos tiros
RG8L-A110	110V CA	10A, 220V CA	Dos polos, dos tiros
RG8L-A230	230V CA	10A, 220V CA	Dos polos, dos tiros

RGS-8 -socket de relevador para montaje en riel din/panel, 8 pines

RG11L-D24	24V CD	10A, 220V CA	Tres polos, dos tiros
RG11L-A110	110V CA	10A, 220V CA	Tres polos, dos tiros
RG11L-A230	230V CA	10A, 220V CA	Tres polos, dos tiros

RGS-11 -socket de relevador para montaje en riel din/panel, 11 pines

NOTA: Las fotografías son de carácter ilustrativo, el producto podrá variar en apariencia, más no en funcionalidad.